

STRUKTURA ZEWNĘTRZNA / OBUDOWA MODELU AKUSTYCZNEGO - RZUT POZIOMU STROPU

PS_1	poszycie sklejkowe 1 warstwowe - gr.18 mm ściany i strop struktury zewnętrznej modelu
PS_2	poszycie sklejkowe 2 warstwowe - gr.36 mm podłoga struktury zewnętrznej modelu
KR	konstrukcja / rama - główny element struktury nośnej przekrój 300 mm / 2 x 45x95 mm + średnik gr.18 mm
KL	konstrukcja / element liniowy z kantówki 45x95 mm element łączący rami w kierunku prostokątnym
B	element podstawy / zestaw podestów bazy modelu forma prostopadłościenna "klatki" z kantówki 45x95 mm
S	element stopy - element kotwiący / poziomujący element ze stali ocynkowanej o regulowanej wysokości
KP	konstrukcja / elementy konstrukcji pomocniczej elementy pośrednie mocujące i pozycjonujące strukturę przeznaczoną do badań akustycznych

PRZEDMIOT

**Fizyczny model akustyczny Sali Koncertowej
Orkiestry Sinfonia Varsovia
przy ul. Grochowska 272 w Warszawie**

LOKALIZACJA MODELU do ETAPU BADAŃ AKUSTYCZNYCH

ul. Łopuszańska 53 02-232 Warszawa

ZAMAWIAJĄCY

Atelier Thomas Pucher ZT GmbH
Bahnhofquertel 77/6 8020 Graz Austria
e-mail: info@thomaspucher.com
tel. +43 316 269 378

WYKONAWCA

Pracownia Tryktrak Jakub Kamiński
ul. Augustyna Kordeckiego 61/3 04-330 Warszawa
e-mail: kuba@pracownia-tryktrak.pl
tel. +48 602 337 301

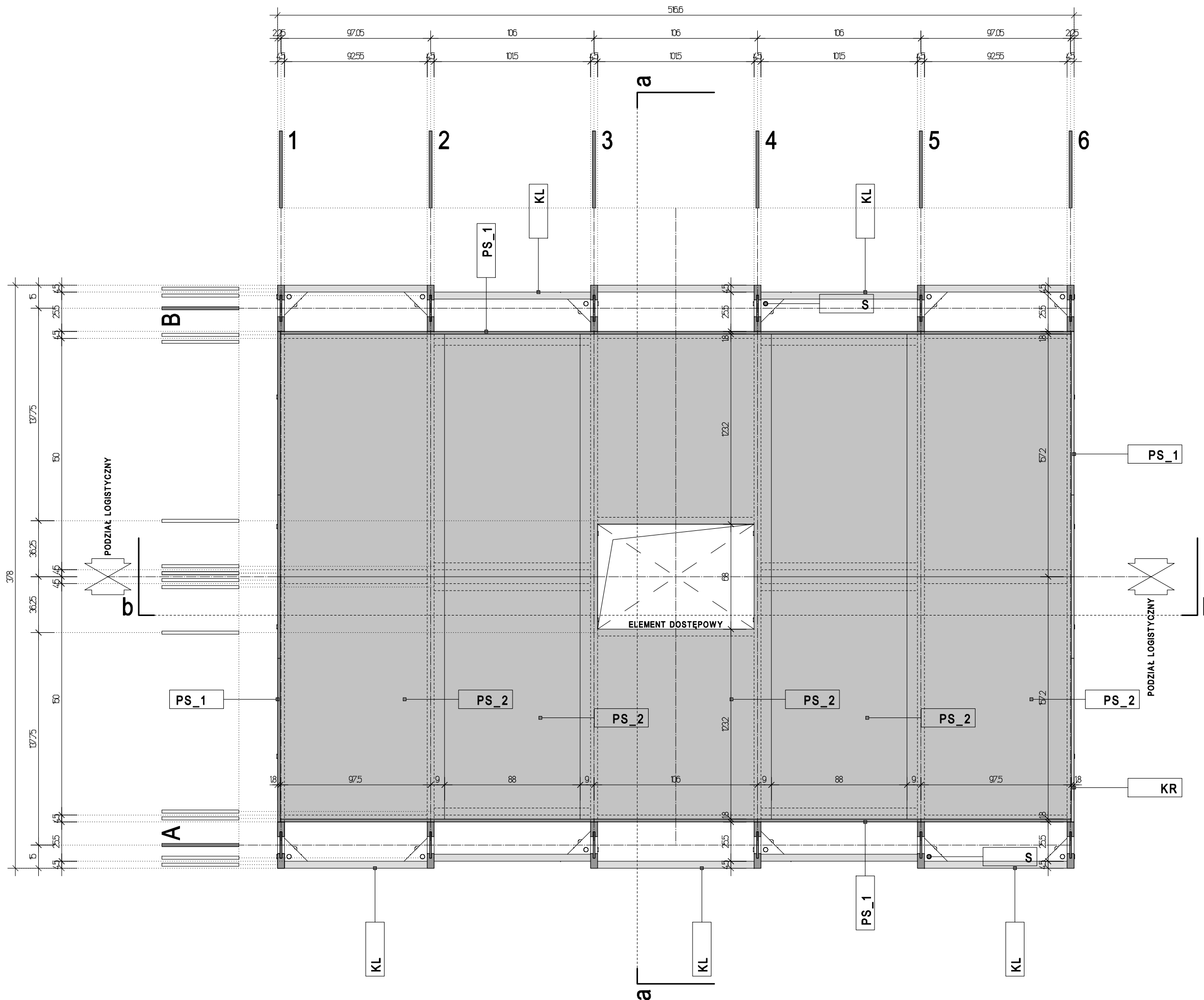
WYKONAWCA DOKUMENTACJI

2pm Piotr Musiałowski
ul. Sielecka 48/37 00-738 Warszawa
e-mail: architektura@2pm.com.pl
tel. +48 505 812 100

AUTORZY RYSUNKÓW	PODPIS
mgr inż. arch. Michał Adamczyk	
mgr inż. arch. Piotr Musiałowski	

KONTAKT		
Jakub Kamiński	model fizyczny	+48 602 337 301
Mikołaj Jarski	model cyfrowy	+48 783 307 671
Michał Adamczyk	dokumentacja rysunkowa	+48 502 626 832
Piotr Musiałowski	dokumentacja rysunkowa	+48 505 812 100

OPRACOWANIE DOTYCZY		
Dokumentacja wykonawcza modelu akustycznego		
TYTUŁ RYSUNKU		STRUKTURA ZEWNĘTRZNA
OBUDOWA MODELU AKUSTYCZNEGO - RZUT POZIOMU STROPU		
NUMER RYSUNKU		MODEL_SV_DW_4_01
SKALA	DATA	STRONA
1 : 25	2019 - 11 - 15	4



STRUKTURA ZEWNĘTRZNA / OBUDOWA MODELU AKUSTYCZNEGO - RZUT POZIOMU 0.00 MODELU

PS_1	poszycie sklejkowe 1 warstwowe - gr.18 mm ściany i strop struktury zewnętrznej modelu
PS_2	poszycie sklejkowe 2 warstwowe - gr.36 mm podłoga struktury zewnętrznej modelu
KR	konstrukcja / rama - główny element struktury nośnej przekrój 300 mm / 2 x 45x95 mm + łożysko gr.18 mm
KL	konstrukcja / element liniowy z kantówki 45x95 mm element łączący rami w kierunku prostokątnym
B	element podstawy / zestaw podestów bazy modelu forma prostokątnościennej "klatki" z kantówki 45x95 mm
S	element stopy - element kotwiący / poziomujący element ze stali ocynkowanej o regulowanej wysokości
KP	konstrukcja / elementy konstrukcji pomocniczej elementy pośrednie mocujące i pozycjonujące strukturę przeznaczoną do badań akustycznych

PRZEDMIOT
Fizyczny model akustyczny Sali Koncertowej Orkiestry Sinfonia Varsovia przy ul. Grochowska 272 w Warszawie

LOKALIZACJA MODELU do ETAPU BADAŃ AKUSTYCZNYCH
ul. Łopuszańska 53 02-232 Warszawa

ZAMAWIAJĄCY
Atelier Thomas Pucher ZT GmbH
 Bahnhofquertel 77/6 8020 Graz Austria
 e-mail: info@thomaspucher.com
 tel. +43 316 269 378

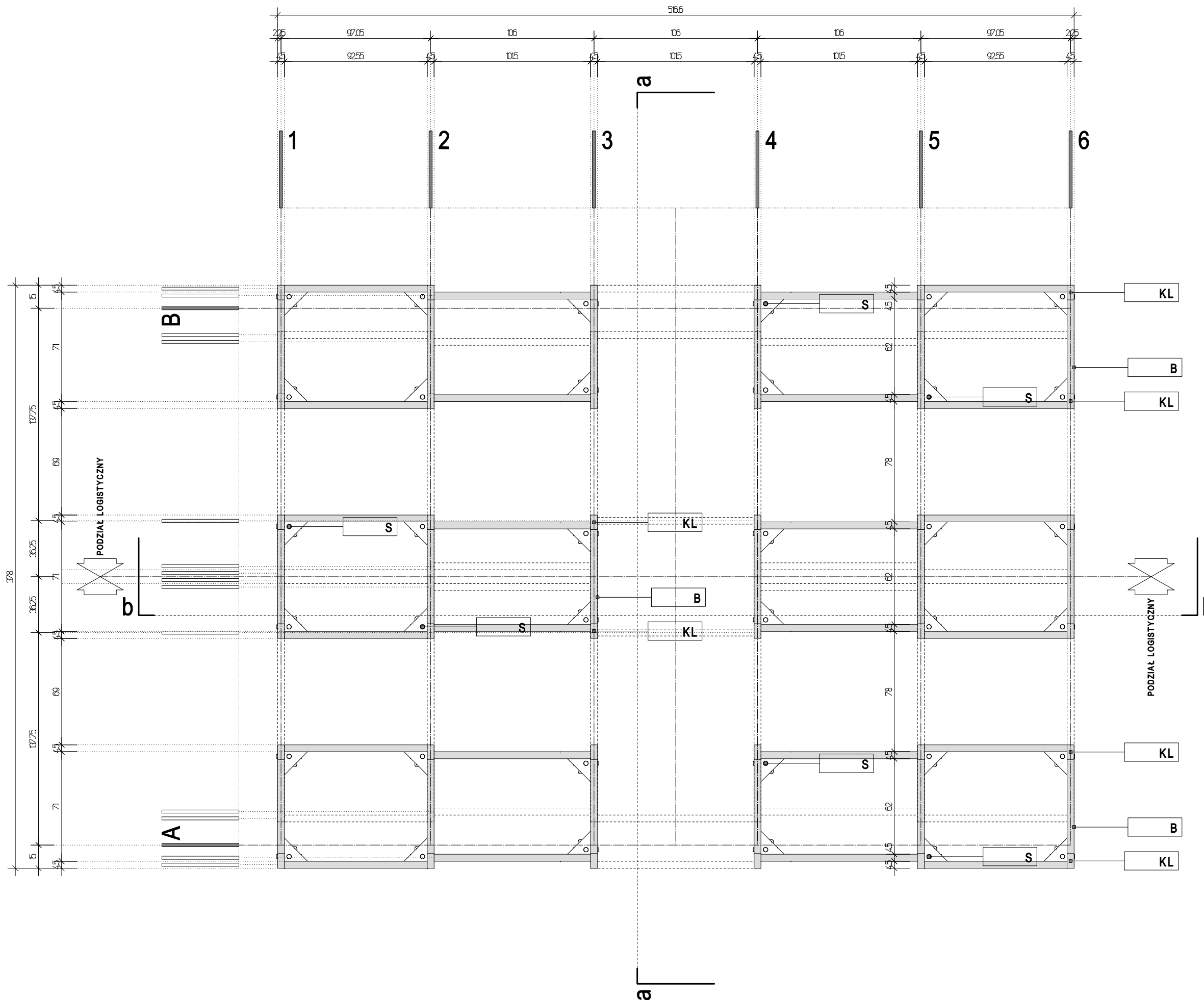
WYKONAWCA
Pracownia Tryktrak Jakub Kamiński
 ul. Augustyna Kordeckiego 61/3 04-330 Warszawa
 e-mail: kuba@pracownia-tryktrak.pl
 tel. +48 602 337 301

WYKONAWCA DOKUMENTACJI
2pm Piotr Musiałowski
 ul. Sielecka 48/37 00-738 Warszawa
 e-mail: architektura@2pm.com.pl
 tel. +48 505 812 100

AUTORZY RYSUNKÓW	PODPIS
mgr inż. arch. Michał Adamczyk	
mgr inż. arch. Piotr Musiałowski	

KONTAKT		
Jakub Kamiński	model fizyczny	+48 602 337 301
Mikołaj Jarski	model cyfrowy	+48 783 307 671
Michał Adamczyk	dokumentacja rysunkowa	+48 502 626 832
Piotr Musiałowski	dokumentacja rysunkowa	+48 505 812 100

OPRACOWANIE DOTYCZY		
Dokumentacja wykonawcza modelu akustycznego		
TYTUŁ RYSUNKU		STRUKTURA ZEWNĘTRZNA
OBUDOWA MODELU AKUSTYCZNEGO - RZUT POZIOMU 0.00		
NUMER RYSUNKU		MODEL_SV_DW_4_02
SKALA	DATA	STRONA
1 : 25	2019 - 11 - 15	5



PS_1	poszycie sklejkowe 1 warstwowe - gr.18 mm ściany i strop struktury zewnętrznej modelu
PS_2	poszycie sklejkowe 2 warstwowe - gr.36 mm podłoga struktury zewnętrznej modelu
KR	konstrukcja / rama - główny element struktury nośnej przekrój 300 mm / 2 x 45x95 mm + łożysko gr.18 mm
KL	konstrukcja / element liniowy z kantówki 45x95 mm element łączący rami w kierunku prostokątnym
B	element podstawy / zestaw podestów bazy modelu forma prostokątnościennej "klatki" z kantówki 45x95 mm
S	element stopy - element kotwiący / poziomujący element ze stali ocynkowanej o regulowanej wysokości
KP	konstrukcja / elementy konstrukcji pomocniczej elementy pośrednie mocujące i pozycjonujące strukturę przeznaczoną do badań akustycznych

PRZEDMIOT

**Fizyczny model akustyczny Sali Koncertowej
Orkiestry Sinfonia Varsovia
przy ul. Grochowskiej 272 w Warszawie**

LOKALIZACJA MODELU do ETAPU BADAŃ AKUSTYCZNYCH

ul. Łopuszańska 53 02-232 Warszawa

ZAMAWIAJĄCY

Atelier Thomas Pucher ZT GmbH
Bahnhofquertel 77/6 8020 Graz Austria
e-mail: info@thomaspucher.com
tel. +43 316 269 378

WYKONAWCA

Pracownia Tryktrak Jakub Kamiński
ul. Augustyna Kordeckiego 61/3 04-330 Warszawa
e-mail: kuba@pracownia-tryktrak.pl
tel. +48 602 337 301

WYKONAWCA DOKUMENTACJI

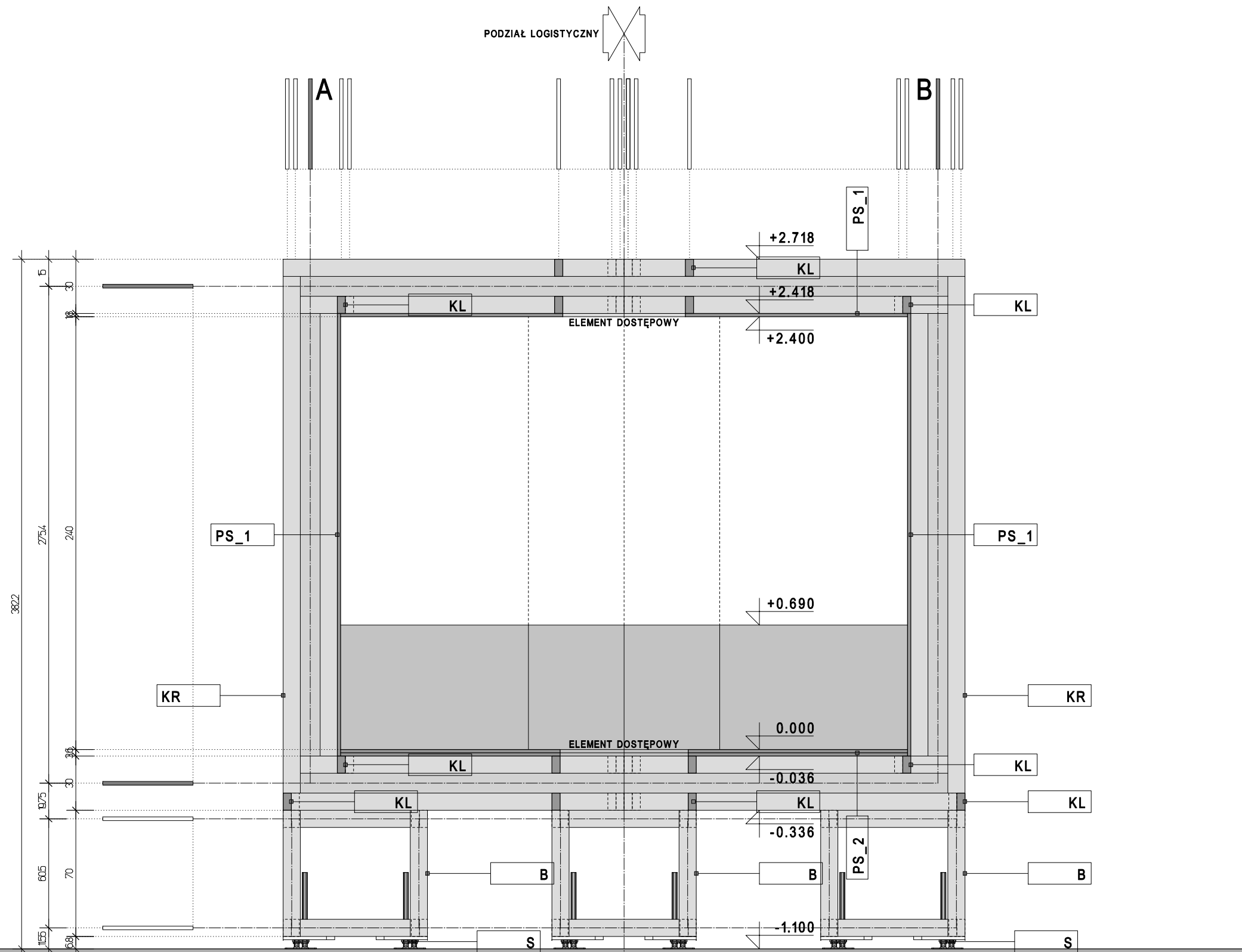
2pm Piotr Musiałowski
ul. Sielecka 48/37 00-738 Warszawa
e-mail: architektura@2pm.com.pl
tel. +48 505 812 100

AUTORZY RYSUNKÓW	PODPIS
mgr inż. arch. Michał Adamczyk	
mgr inż. arch. Piotr Musiałowski	

KONTAKT		
Jakub Kamiński	model fizyczny	+48 602 337 301
Mikołaj Jarski	model cyfrowy	+48 783 307 671
Michał Adamczyk	dokumentacja rysunkowa	+48 502 626 832
Piotr Musiałowski	dokumentacja rysunkowa	+48 505 812 100

OPRACOWANIE DOTYCZY		
Dokumentacja wykonawcza modelu akustycznego		
TYTUŁ RYSUNKU		STRUKTURA ZEWNĘTRZNA
OBUDOWA MODELU AKUSTYCZNEGO - RZUT POZIOMU ELEMENTÓW PODPOROWYCH		
NUMER RYSUNKU		MODEL_SV_DW_4_03
SKALA	DATA	STRONA
1 : 25	2019 - 11 - 15	6

STRUKTURA ZEWNĘTRZNA / OBUDOWA MODELU AKUSTYCZNEGO - RZUT POZIOMU ELEMENTÓW PODPOROWYCH / POZIOMUJĄCYCH



STRUKTURA ZEWNĘTRZNA / OBUDOWA MODELU AKUSTYCZNEGO - PRZEKRÓJ POPRZECZNY - a_a

PS_1	poszycie sklejkowe 1 warstwowe - gr.18 mm ściany i strop struktury zewnętrznej modelu
PS_2	poszycie sklejkowe 2 warstwowe - gr.36 mm podłoga struktury zewnętrznej modelu
KR	konstrukcja / rama - główny element struktury nośnej przekrój 300 mm / 2 x 45x95 mm + łożysko gr.18 mm
KL	konstrukcja / element liniowy z kantówki 45x95 mm element łączący rami w kierunku prostokątnym
B	element podstawy / zestaw podestów bazy modelu forma prostopadłościenna "klatki" z kantówki 45x95 mm
S	element stopy - element kotwiący / poziomujący element ze stali ocynkowanej o regulowanej wysokości
KP	konstrukcja / elementy konstrukcji pomocniczej elementy pośrednie mocujące i pozycjonujące strukturę przeznaczoną do badań akustycznych

PRZEDMIOT

**Fizyczny model akustyczny Sali Koncertowej
Orkiestry Sinfonia Varsovia
przy ul. Grochowskiej 272 w Warszawie**

LOKALIZACJA MODELU do ETAPU BADAŃ AKUSTYCZNYCH

ul. Łopuszańska 53 02-232 Warszawa

ZAMAWIAJĄCY

Atelier Thomas Pucher ZT GmbH
Bahnhofguertel 77/6 8020 Graz Austria
e-mail: info@thomaspucher.com
tel. +43 316 269 378

WYKONAWCA

Pracownia Tryktrak Jakub Kamiński
ul. Augustyna Kordeckiego 61/3 04-330 Warszawa
e-mail: kuba@pracownia-tryktrak.pl
tel. +48 602 337 301

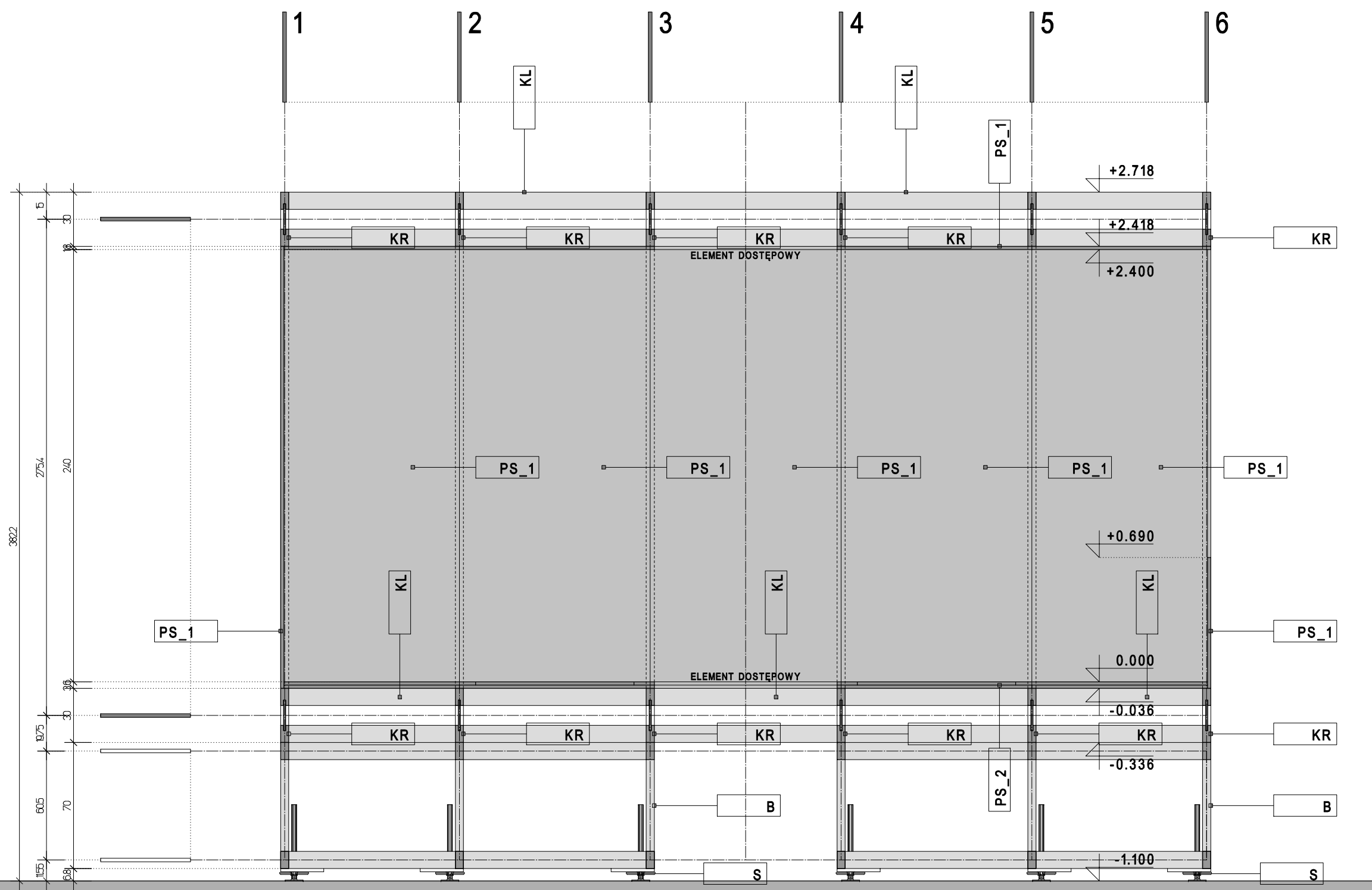
WYKONAWCA DOKUMENTACJI

2pm Piotr Musiałowski
ul. Sielecka 48/37 00-738 Warszawa
e-mail: architektura@2pm.com.pl
tel. +48 505 812 100

AUTORZY RYSUNKÓW	PODPIS
mgr inż. arch. Michał Adamczyk	
mgr inż. arch. Piotr Musiałowski	

KONTAKT		
Jakub Kamiński	model fizyczny	+48 602 337 301
Mikołaj Jarski	model cyfrowy	+48 783 307 671
Michał Adamczyk	dokumentacja rysunkowa	+48 502 626 832
Piotr Musiałowski	dokumentacja rysunkowa	+48 505 812 100

OPRACOWANIE DOTYCZY		
Dokumentacja wykonawcza modelu akustycznego		
TYTUŁ RYSUNKU		STRUKTURA ZEWNĘTRZNA
OBUDOWA MODELU AKUSTYCZNEGO - PRZEKRÓJ POPRZECZNY		
NUMER RYSUNKU		MODEL_SV_DW_4_04
SKALA	DATA	STRONA
1 : 25	2019 - 11 - 15	7



PS_1	poszycie sklejkowe 1 warstwowe - gr.18 mm ściany i strop struktury zewnętrznej modelu
PS_2	poszycie sklejkowe 2 warstwowe - gr.36 mm podłoga struktury zewnętrznej modelu
KR	konstrukcja / rama - główny element struktury nośnej przekrój 300 mm / 2 x 45x95 mm + średnik gr.18 mm
KL	konstrukcja / element liniowy z kantówki 45x95 mm element łączący rami w kierunku prostokątnym
B	element podstawy / zestaw podestów bazy modelu forma prostopadłościennej "klatki" z kantówki 45x95 mm
S	element stopy - element kotwiący / poziomujący element ze stali ocynkowanej o regulowanej wysokości
KP	konstrukcja / elementy konstrukcji pomocniczej elementy pośrednie mocujące i pozycjonujące strukturę przeznaczoną do badań akustycznych

PRZEDMIOT

**Fizyczny model akustyczny Sali Koncertowej
Orkiestry Sinfonia Varsovia
przy ul. Grochowskiej 272 w Warszawie**

LOKALIZACJA MODELU do ETAPU BADAŃ AKUSTYCZNYCH

ul. Łopuszańska 53 02-232 Warszawa

ZAMAWIAJĄCY

Atelier Thomas Pucher ZT GmbH
Bahnhofquertel 77/6 8020 Graz Austria
e-mail: info@thomaspucher.com
tel. +43 316 269 378

WYKONAWCA

Pracownia Tryktrak Jakub Kamiński
ul. Augustyna Kordeckiego 61/3 04-330 Warszawa
e-mail: kuba@pracownia-tryktrak.pl
tel. +48 602 337 301

WYKONAWCA DOKUMENTACJI

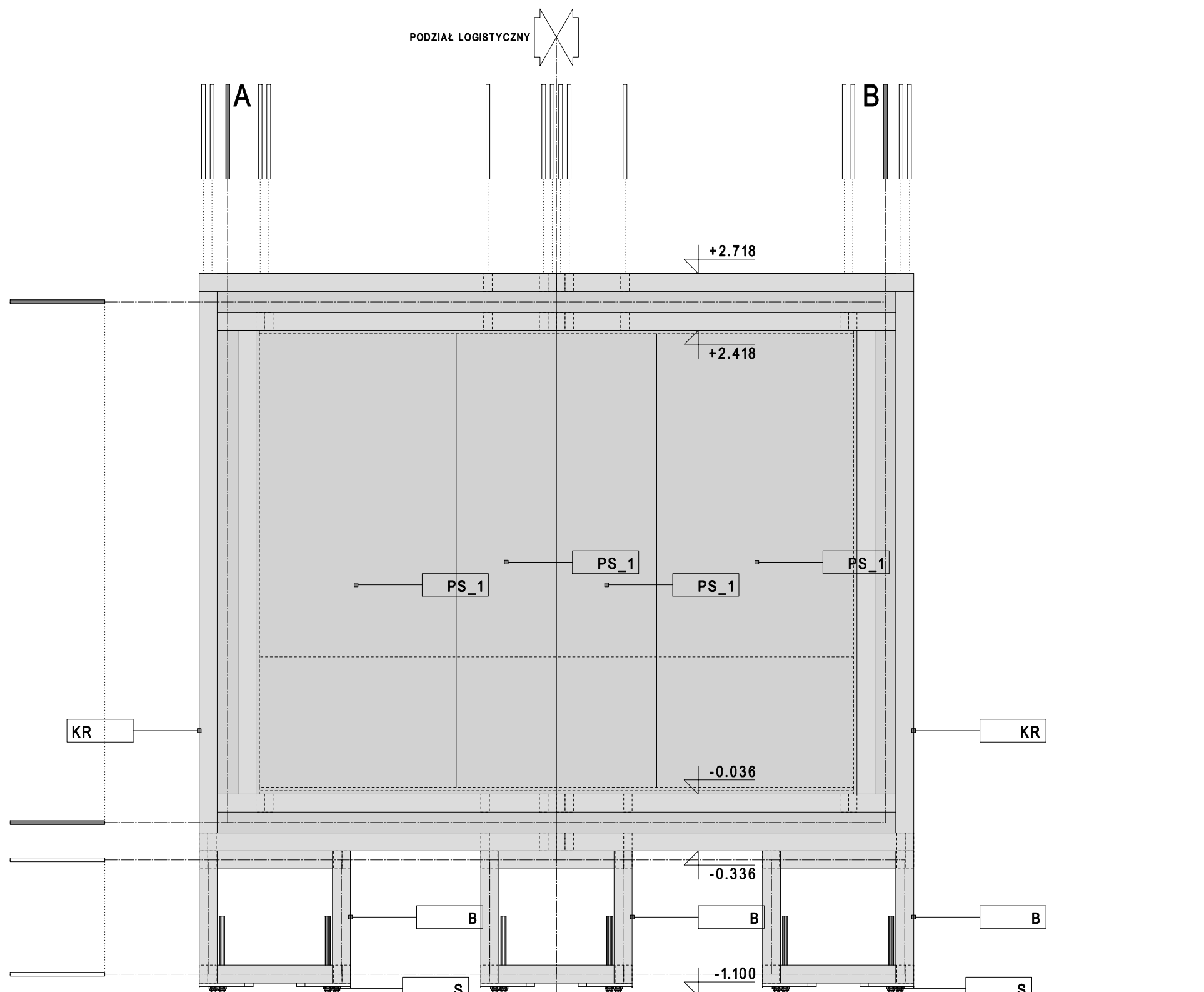
2pm Piotr Musiałowski
ul. Sielecka 48/37 00-738 Warszawa
e-mail: architektura@2pm.com.pl
tel. +48 505 812 100

AUTORZY RYSUNKÓW	PODPIS
mgr inż. arch. Michał Adamczyk	
mgr inż. arch. Piotr Musiałowski	

KONTAKT		
Jakub Kamiński	model fizyczny	+48 602 337 301
Mikołaj Jarski	model cyfrowy	+48 783 307 671
Michał Adamczyk	dokumentacja rysunkowa	+48 502 626 832
Piotr Musiałowski	dokumentacja rysunkowa	+48 505 812 100

OPRACOWANIE DOTYCZY		
Dokumentacja wykonawcza modelu akustycznego		
TYTUŁ RYSUNKU		STRUKTURA ZEWNĘTRZNA
OBUDOWA MODELU AKUSTYCZNEGO - PRZEKRÓJ PODŁUŻNY		
NUMER RYSUNKU		MODEL_SV_DW_4_05
SKALA	DATA	STRONA
1 : 25	2019 - 11 - 15	8

STRUKTURA ZEWNĘTRZNA / OBUDOWA MODELU AKUSTYCZNEGO - PRZEKRÓJ PODŁUŻNY - b_b



STRUKTURA ZEWNĘTRZNA / OBUDOWA MODELU AKUSTYCZNEGO - ELEWACJA KRÓTKA PEŁNA

PS_1	poszycie sklejkowe 1 warstwowe - gr.18 mm ściany i strop struktury zewnętrznej modelu
PS_2	poszycie sklejkowe 2 warstwowe - gr.36 mm podłoga struktury zewnętrznej modelu
KR	konstrukcja / rama - główny element struktury nośnej przekrój 300 mm / 2 x 45x95 mm + średnik gr.18 mm
KL	konstrukcja / element liniowy z kantówki 45x95 mm element łączący ramy w kierunku prostokątnym
B	element podstawy / zestaw podestów bazy modelu forma prostopadłościennej "klatki" z kantówki 45x95 mm
S	element stopy - element kotwiący / poziomujący element ze stali ocynkowanej o regulowanej wysokości
KP	konstrukcja / elementy konstrukcji pomocniczej elementy pośrednie mocujące i pozycjonujące strukturę przeznaczoną do badań akustycznych

PRZEDMIOT

**Fizyczny model akustyczny Sali Koncertowej
Orkiestry Sinfonia Varsovia
przy ul. Grochowskiej 272 w Warszawie**

LOKALIZACJA MODELU do ETAPU BADAŃ AKUSTYCZNYCH

ul. Łopuszańska 53 02-232 Warszawa

ZAMAWIAJĄCY

Atelier Thomas Pucher ZT GmbH
Bahnhofguertel 77/6 8020 Graz Austria
e-mail: info@thomaspucher.com
tel. +43 316 269 378

WYKONAWCA

Pracownia Tryktrak Jakub Kamiński
ul. Augustyna Kordeckiego 61/3 04-330 Warszawa
e-mail: kuba@pracownia-tryktrak.pl
tel. +48 602 337 301

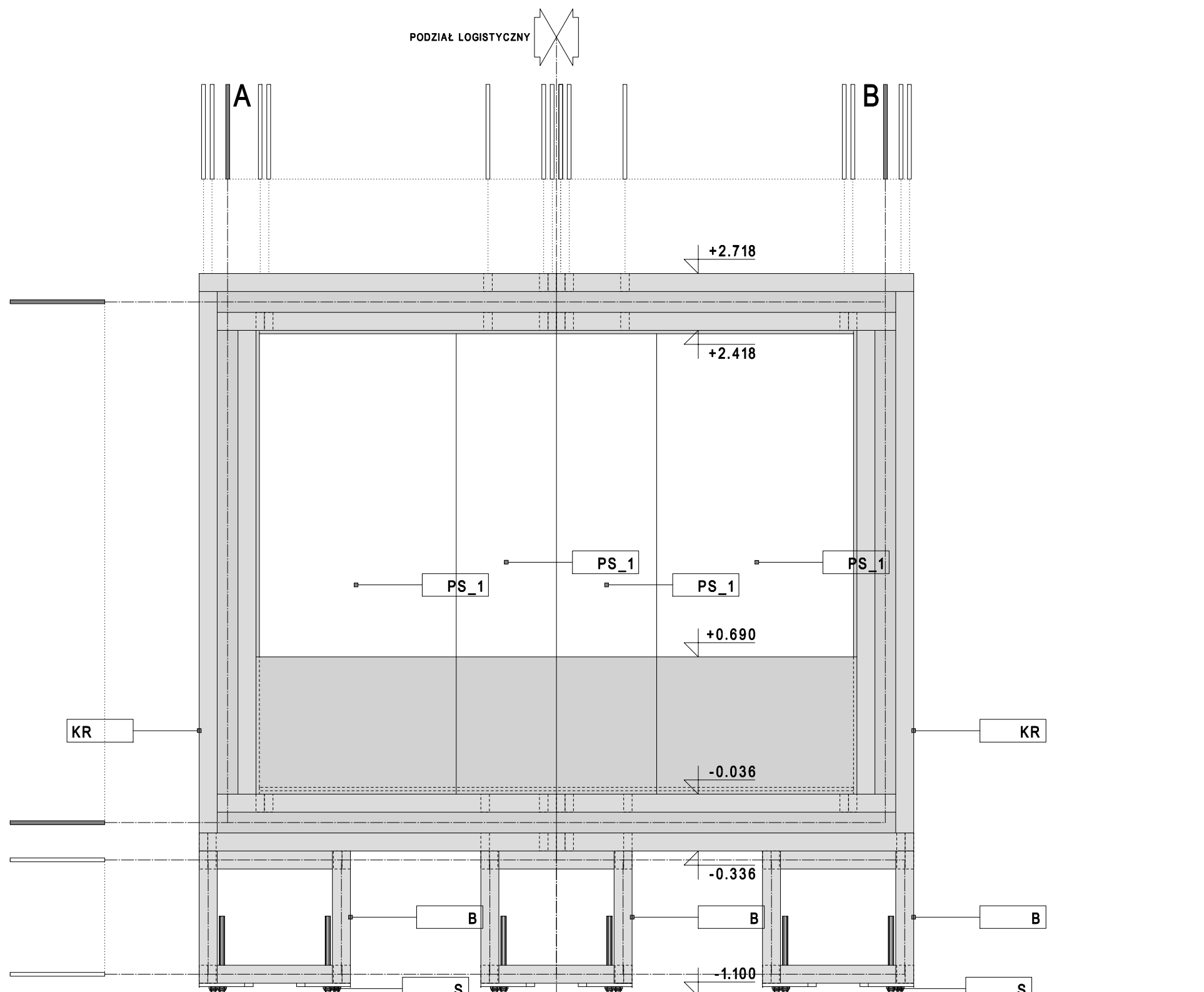
WYKONAWCA DOKUMENTACJI

2pm Piotr Musiałowski
ul. Sielecka 48/37 00-738 Warszawa
e-mail: architektura@2pm.com.pl
tel. +48 505 812 100

AUTORZY RYSUNKÓW	PODPIS
mgr inż. arch. Michał Adamczyk	
mgr inż. arch. Piotr Musiałowski	

KONTAKT		
Jakub Kamiński	model fizyczny	+48 602 337 301
Mikołaj Jarski	model cyfrowy	+48 783 307 671
Michał Adamczyk	dokumentacja rysunkowa	+48 502 626 832
Piotr Musiałowski	dokumentacja rysunkowa	+48 505 812 100

OPRACOWANIE DOTYCZY		
Dokumentacja wykonawcza modelu akustycznego		
TYTUŁ RYSUNKU		STRUKTURA ZEWNĘTRZNA
OBUDOWA MODELU AKUSTYCZNEGO - ELEWACJA KRÓTKA PEŁNA		
NUMER RYSUNKU		MODEL_SV_DW_4_06
SKALA	DATA	STRONA
1 : 25	2019 - 11 - 15	9



STRUKTURA ZEWNĘTRZNA / OBUDOWA MODELU AKUSTYCZNEGO - ELEWACJA KRÓTKA z OTWOREM

PS_1	poszycie sklejkowe 1 warstwowe - gr.18 mm ściany i strop struktury zewnętrznej modelu
PS_2	poszycie sklejkowe 2 warstwowe - gr.36 mm podłoga struktury zewnętrznej modelu
KR	konstrukcja / rama - główny element struktury nośnej przekrój 300 mm / 2 x 45x95 mm + średnik gr.18 mm
KL	konstrukcja / element liniowy z kantówki 45x95 mm element łączący rami w kierunku prostokątnym
B	element podstawy / zestaw podestów bazy modelu forma prostopadłościennej "klatki" z kantówki 45x95 mm
S	element stopy - element kotwiący / poziomujący element ze stali ocynkowanej o regulowanej wysokości
KP	konstrukcja / elementy konstrukcji pomocniczej elementy pośrednie mocujące i pozycjonujące strukturę przeznaczoną do badań akustycznych

PRZEDMIOT

**Fizyczny model akustyczny Sali Koncertowej
Orkiestry Sinfonia Varsovia
przy ul. Grochowskiej 272 w Warszawie**

LOKALIZACJA MODELU do ETAPU BADAŃ AKUSTYCZNYCH

ul. Łopuszańska 53 02-232 Warszawa

ZAMAWIAJĄCY

Atelier Thomas Pucher ZT GmbH
Bahnhofquertel 77/6 8020 Graz Austria
e-mail: info@thomaspucher.com
tel. +43 316 269 378

WYKONAWCA

Pracownia Tryktrak Jakub Kamiński
ul. Augustyna Kordeckiego 61/3 04-330 Warszawa
e-mail: kuba@pracownia-tryktrak.pl
tel. +48 602 337 301

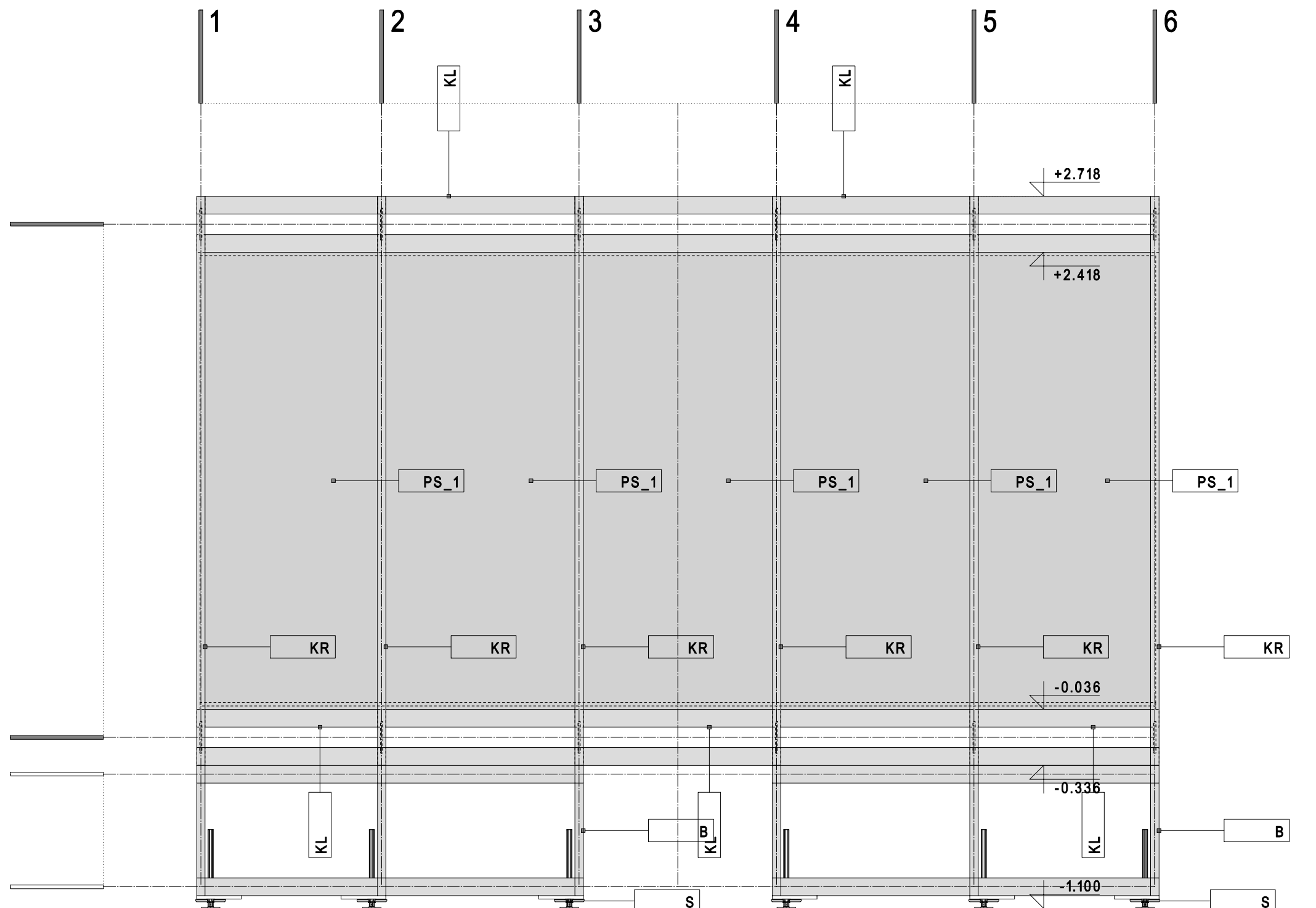
WYKONAWCA DOKUMENTACJI

2pm Piotr Musiałowski
ul. Sielecka 48/37 00-738 Warszawa
e-mail: architektura@2pm.com.pl
tel. +48 505 812 100

AUTORZY RYSUNKÓW	PODPIS
mgr inż. arch. Michał Adamczyk	
mgr inż. arch. Piotr Musiałowski	

KONTAKT		
Jakub Kamiński	model fizyczny	+48 602 337 301
Mikołaj Jarski	model cyfrowy	+48 783 307 671
Michał Adamczyk	dokumentacja rysunkowa	+48 502 626 832
Piotr Musiałowski	dokumentacja rysunkowa	+48 505 812 100

OPRACOWANIE DOTYCZY		
Dokumentacja wykonawcza modelu akustycznego		
TYTUŁ RYSUNKU		STRUKTURA ZEWNĘTRZNA
OBUDOWA MODELU AKUSTYCZNEGO - ELEWACJA KRÓTKA z OTWOREM		
NUMER RYSUNKU		MODEL_SV_DW_4_07
SKALA	DATA	STRONA
1 : 25	2019 - 11 - 15	10



STRUKTURA ZEWNĘTRZNA / OBUDOWA MODELU AKUSTYCZNEGO - ELEWACJA DŁUGA

PS_1	poszycie sklejkowe 1 warstwowe - gr.18 mm ściany i strop struktury zewnętrznej modelu
PS_2	poszycie sklejkowe 2 warstwowe - gr.36 mm podłoga struktury zewnętrznej modelu
KR	konstrukcja / rama - główny element struktury nośnej przekrój 300 mm / 2 x 45x95 mm + średnik gr.18 mm
KL	konstrukcja / element liniowy z kantówki 45x95 mm element łączący rami w kierunku prostokątnym
B	element podstawy / zestaw podestów bazy modelu forma prostopadłościennej "klatki" z kantówki 45x95 mm
S	element stopy - element kotwiący / poziomujący element ze stali ocynkowanej o regulowanej wysokości
KP	konstrukcja / elementy konstrukcji pomocniczej elementy pośrednie mocujące i pozycjonujące strukturę przeznaczoną do badań akustycznych

PRZEDMIOT

**Fizyczny model akustyczny Sali Koncertowej
Orkiestry Sinfonia Varsovia
przy ul. Grochowska 272 w Warszawie**

LOKALIZACJA MODELU do ETAPU BADAŃ AKUSTYCZNYCH

ul. Łopuszańska 53 02-232 Warszawa

ZAMAWIAJĄCY

Atelier Thomas Pucher ZT GmbH
Bahnhofquertel 77/6 8020 Graz Austria
e-mail: info@thomaspucher.com
tel. +43 316 269 378

WYKONAWCA

Pracownia Tryktrak Jakub Kamiński
ul. Augustyna Kordeckiego 61/3 04-330 Warszawa
e-mail: kuba@pracownia-tryktrak.pl
tel. +48 602 337 301

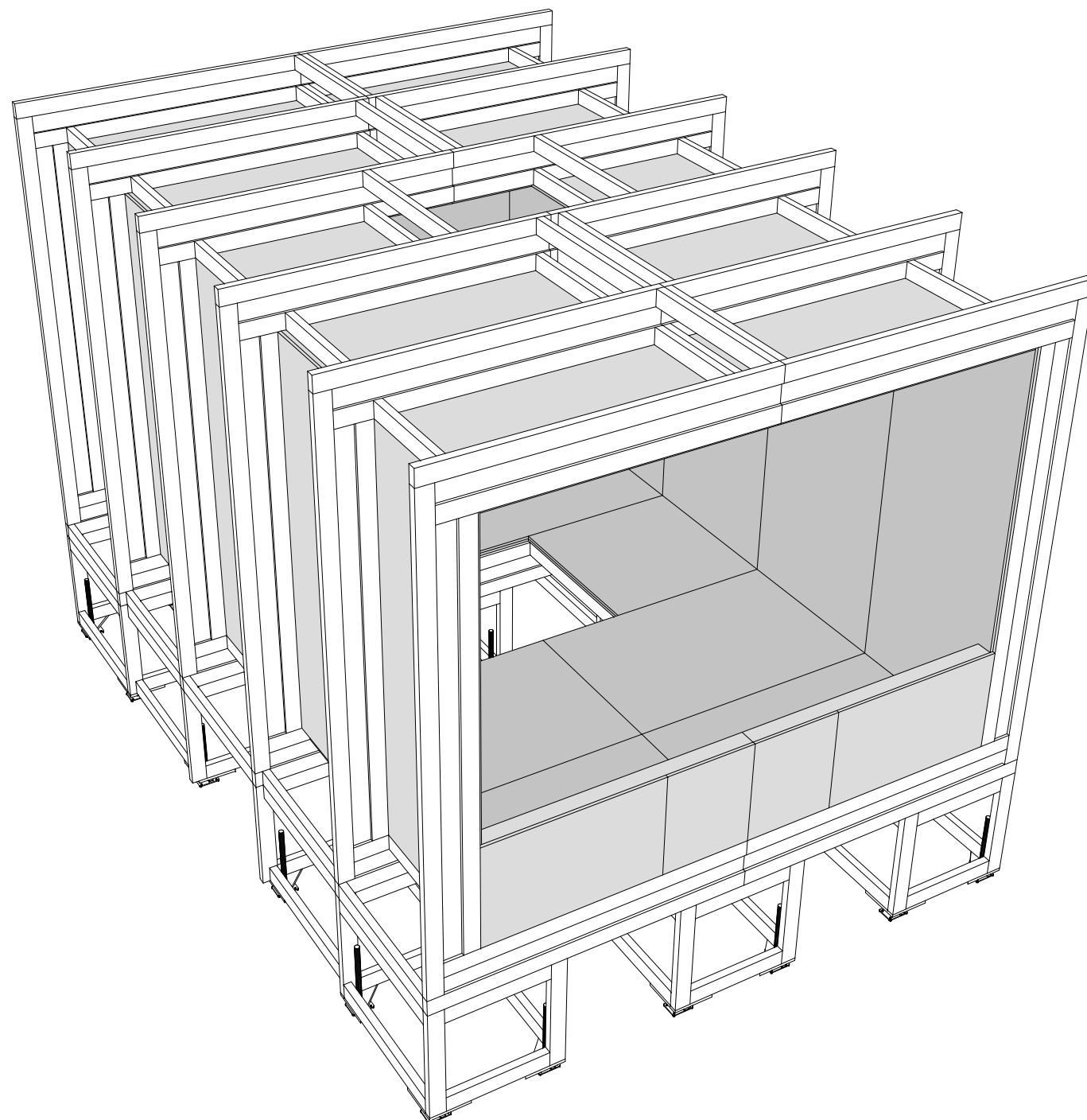
WYKONAWCA DOKUMENTACJI

2pm Piotr Musiałowski
ul. Sielecka 48/37 00-738 Warszawa
e-mail: architektura@2pm.com.pl
tel. +48 505 812 100

AUTORZY RYSUNKÓW	PODPIS
mgr inż. arch. Michał Adamczyk	
mgr inż. arch. Piotr Musiałowski	

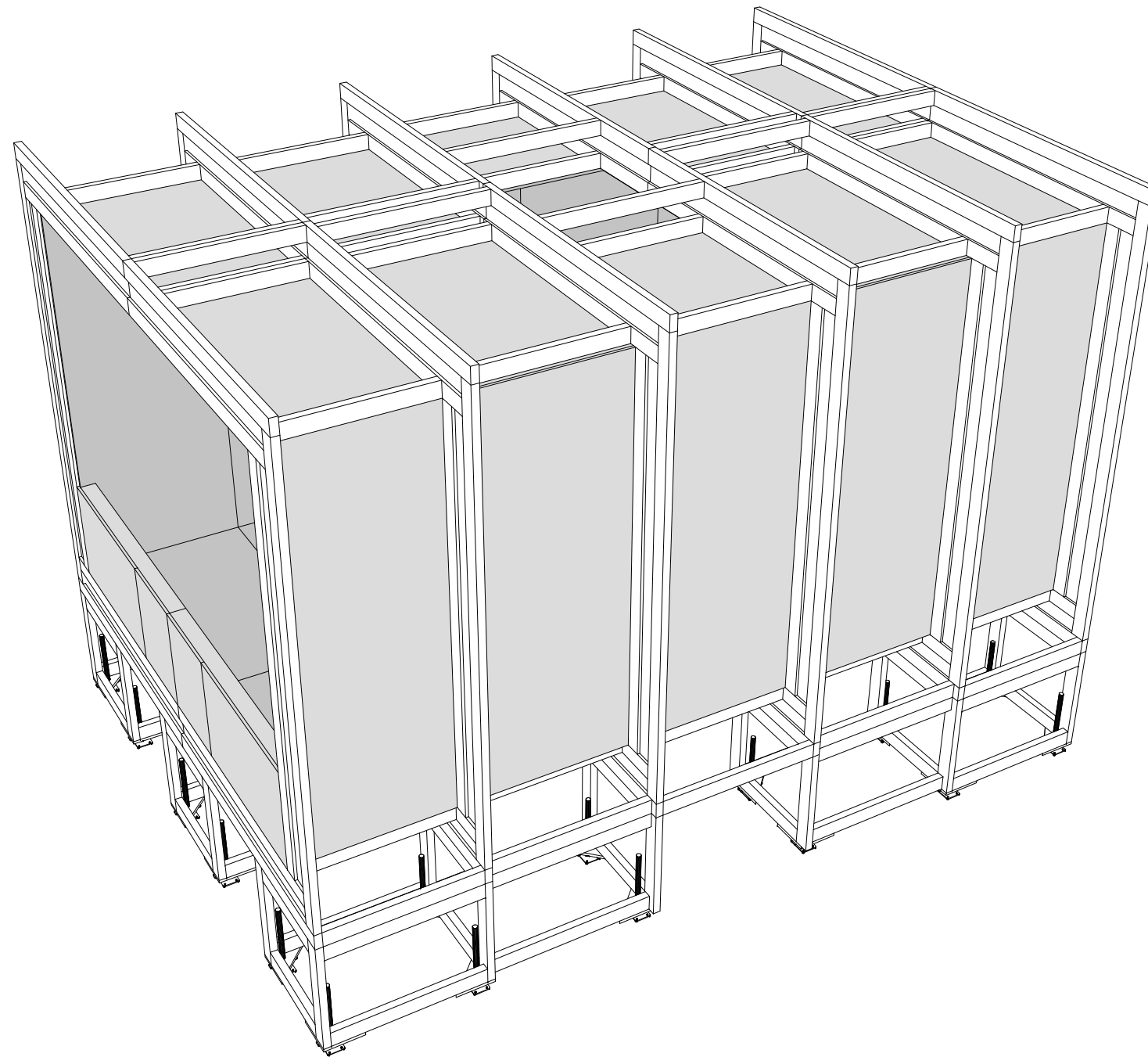
KONTAKT		
Jakub Kamiński	model fizyczny	+48 602 337 301
Mikołaj Jarski	model cyfrowy	+48 783 307 671
Michał Adamczyk	dokumentacja rysunkowa	+48 502 626 832
Piotr Musiałowski	dokumentacja rysunkowa	+48 505 812 100

OPRACOWANIE DOTYCZY		
Dokumentacja wykonawcza modelu akustycznego		
TYTUŁ RYSUNKU		STRUKTURA ZEWNĘTRZNA
		OBUDOWA MODELU AKUSTYCZNEGO - ELEWACJA DŁUGA
NUMER RYSUNKU		MODEL_SV_DW_4_08
SKALA	DATA	STRONA
1 : 25	2019 - 11 - 15	11



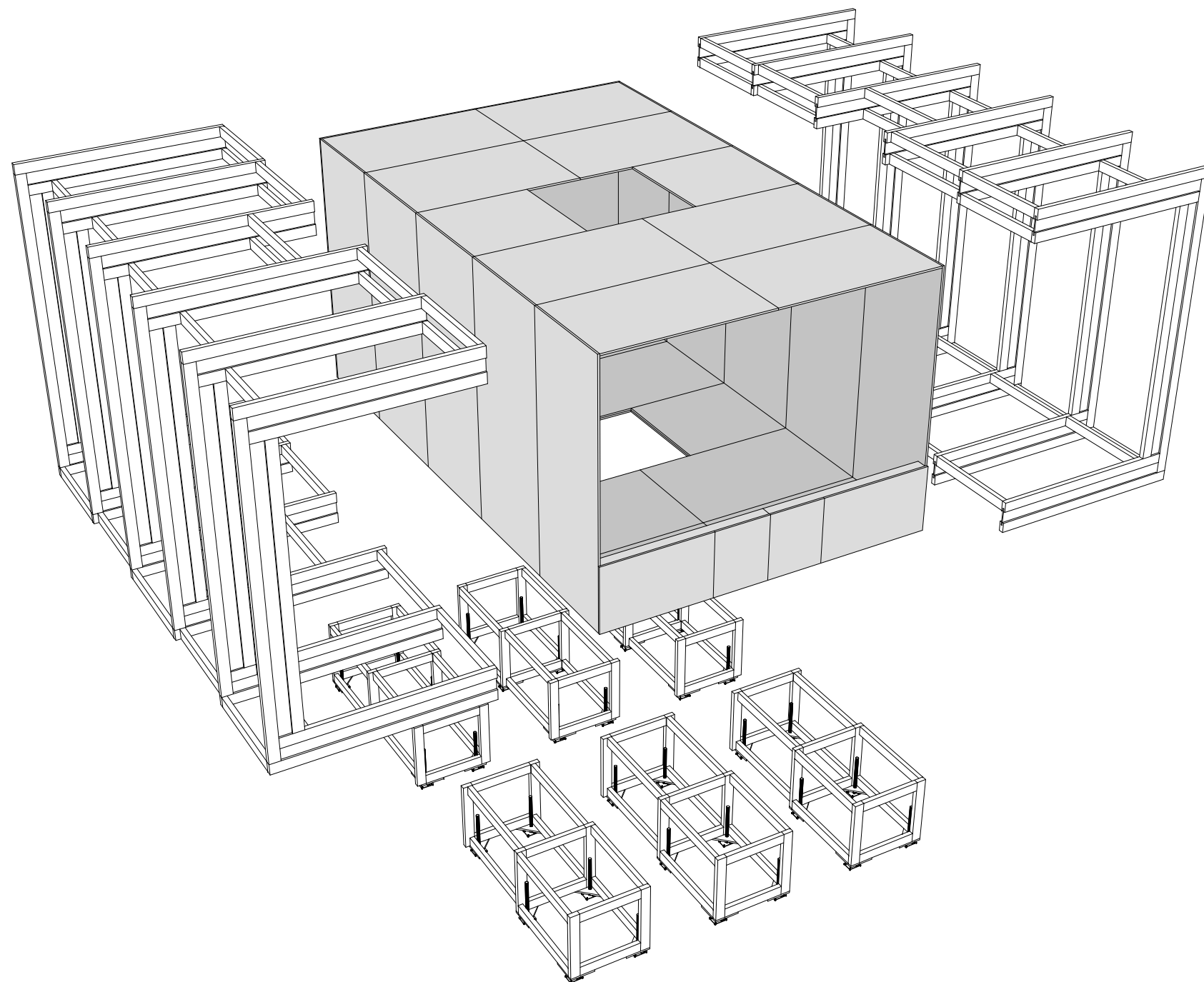
STRUKTURA ZEWNĘTRZNA / OBUDOWA MODELU AKUSTYCZNEGO - WIDOK / ZŁOŻENIE 1

PRZEDMIOT		
Fizyczny model akustyczny Sali Koncertowej Orkiestry Sinfonia Varsovia przy ul. Grochowskiej 272 w Warszawie		
LOKALIZACJA MODELU do ETAPU BADAŃ AKUSTYCZNYCH		
ul. Łopuszańska 53 02-232 Warszawa		
ZAMAWIAJĄCY		
Atelier Thomas Pucher ZT GmbH Bahnhofguertel 77/6 8020 Graz Austria e-mail: info@thomaspucher.com tel. +43 316 269 378		
WYKONAWCA		
Pracownia Tryktrak Jakub Kamiński ul. Augustyna Kordeckiego 61/3 04-330 Warszawa e-mail: kuba@pracownia-tryktrak.pl tel. +48 602 337 301		
WYKONAWCA DOKUMENTACJI		
2pm Piotr Musiałowski ul. Sielecka 48/37 00-738 Warszawa e-mail: architektura@2pm.com.pl tel. +48 505 812 100		
AUTORZY RYSUNKÓW		PODPIS
mgr inż. arch. Michał Adamczyk		
mgr inż. arch. Piotr Musiałowski		
KONTAKT		
Jakub Kamiński	model fizyczny	+48 602 337 301
Mikołaj Jarski	model cyfrowy	+48 783 307 671
Michał Adamczyk	dokumentacja rysunkowa	+48 502 626 832
Piotr Musiałowski	dokumentacja rysunkowa	+48 505 812 100
OPRACOWANIE DOTYCZY		
Dokumentacja wykonawcza modelu akustycznego		
TYTUŁ RYSUNKU		STRUKTURA ZEWNĘTRZNA
OBUDOWA MODELU AKUSTYCZNEGO - WIDOK / ZŁOŻENIE 1		
NUMER RYSUNKU		MODEL_SV_DW_4_09
SKALA	DATA	STRONA
b.s.	2019 - 11 - 15	12



STRUKTURA ZEWNĘTRZNA / OBUDOWA MODELU AKUSTYCZNEGO - WIDOK / ZŁOŻENIE 2

PRZEDMIOT		
Fizyczny model akustyczny Sali Koncertowej Orkiestry Sinfonia Varsovia przy ul. Grochowskiej 272 w Warszawie		
LOKALIZACJA MODELU do ETAPU BADAŃ AKUSTYCZNYCH		
ul. Łopuszańska 53 02-232 Warszawa		
ZAMAWIAJĄCY		
Atelier Thomas Pucher ZT GmbH Bahnhofguertel 77/6 8020 Graz Austria e-mail: info@thomaspucher.com tel. +43 316 269 378		
WYKONAWCA		
Pracownia Tryktrak Jakub Kamiński ul. Augustyna Kordeckiego 61/3 04-330 Warszawa e-mail: kuba@pracownia-tryktrak.pl tel. +48 602 337 301		
WYKONAWCA DOKUMENTACJI		
2pm Piotr Musiałowski ul. Sielecka 48/37 00-738 Warszawa e-mail: architektura@2pm.com.pl tel. +48 505 812 100		
AUTORZY RYSUNKÓW		PODPIS
mgr inż. arch. Michał Adamczyk		
mgr inż. arch. Piotr Musiałowski		
KONTAKT		
Jakub Kamiński	model fizyczny	+48 602 337 301
Mikołaj Jarski	model cyfrowy	+48 783 307 671
Michał Adamczyk	dokumentacja rysunkowa	+48 502 626 832
Piotr Musiałowski	dokumentacja rysunkowa	+48 505 812 100
OPRACOWANIE DOTYCZY		
Dokumentacja wykonawcza modelu akustycznego		
TYTUŁ RYSUNKU		STRUKTURA ZEWNĘTRZNA
OBUDOWA MODELU AKUSTYCZNEGO - WIDOK / ZŁOŻENIE 2		
NUMER RYSUNKU		MODEL_SV_DW_4_10
SKALA	DATA	STRONA
b.s.	2019 - 11 - 15	13



STRUKTURA ZEWNĘTRZNA / OBUDOWA MODELU AKUSTYCZNEGO - WIDOK / ROZSTRZELENIE 1

PRZEDMIOT

**Fizyczny model akustyczny Sali Koncertowej
Orkiestry Sinfonia Varsovia
przy ul. Grochowskiej 272 w Warszawie**

LOKALIZACJA MODELU do ETAPU BADAŃ AKUSTYCZNYCH

ul. Łopuszańska 53 02-232 Warszawa

ZAMAWIAJĄCY

Atelier Thomas Pucher ZT GmbH
Bahnhofguertel 77/6 8020 Graz Austria
e-mail: info@thomaspucher.com
tel. +43 316 269 378

WYKONAWCA

Pracownia Tryktrak Jakub Kamiński
ul. Augustyna Kordeckiego 61/3 04-330 Warszawa
e-mail: kuba@pracownia-tryktrak.pl
tel. +48 602 337 301

WYKONAWCA DOKUMENTACJI

2pm Piotr Musiałowski
ul. Sielecka 48/37 00-738 Warszawa
e-mail: architektura@2pm.com.pl
tel. +48 505 812 100

AUTORZY RYSUNKÓW

mgr inż. arch. Michał Adamczyk
mgr inż. arch. Piotr Musiałowski

PODPIS

KONTAKT

Jakub Kamiński	model fizyczny	+48 602 337 301
Mikołaj Jarski	model cyfrowy	+48 783 307 671
Michał Adamczyk	dokumentacja rysunkowa	+48 502 626 832
Piotr Musiałowski	dokumentacja rysunkowa	+48 505 812 100

OPRACOWANIE DOTYCZY

Dokumentacja wykonawcza modelu akustycznego

TYTUŁ RYSUNKU

STRUKTURA ZEWNĘTRZNA

OBUDOWA MODELU AKUSTYCZNEGO - WIDOK / ROZSTRZELENIE 1

NUMER RYSUNKU

MODEL_SV_DW_4_11

SKALA

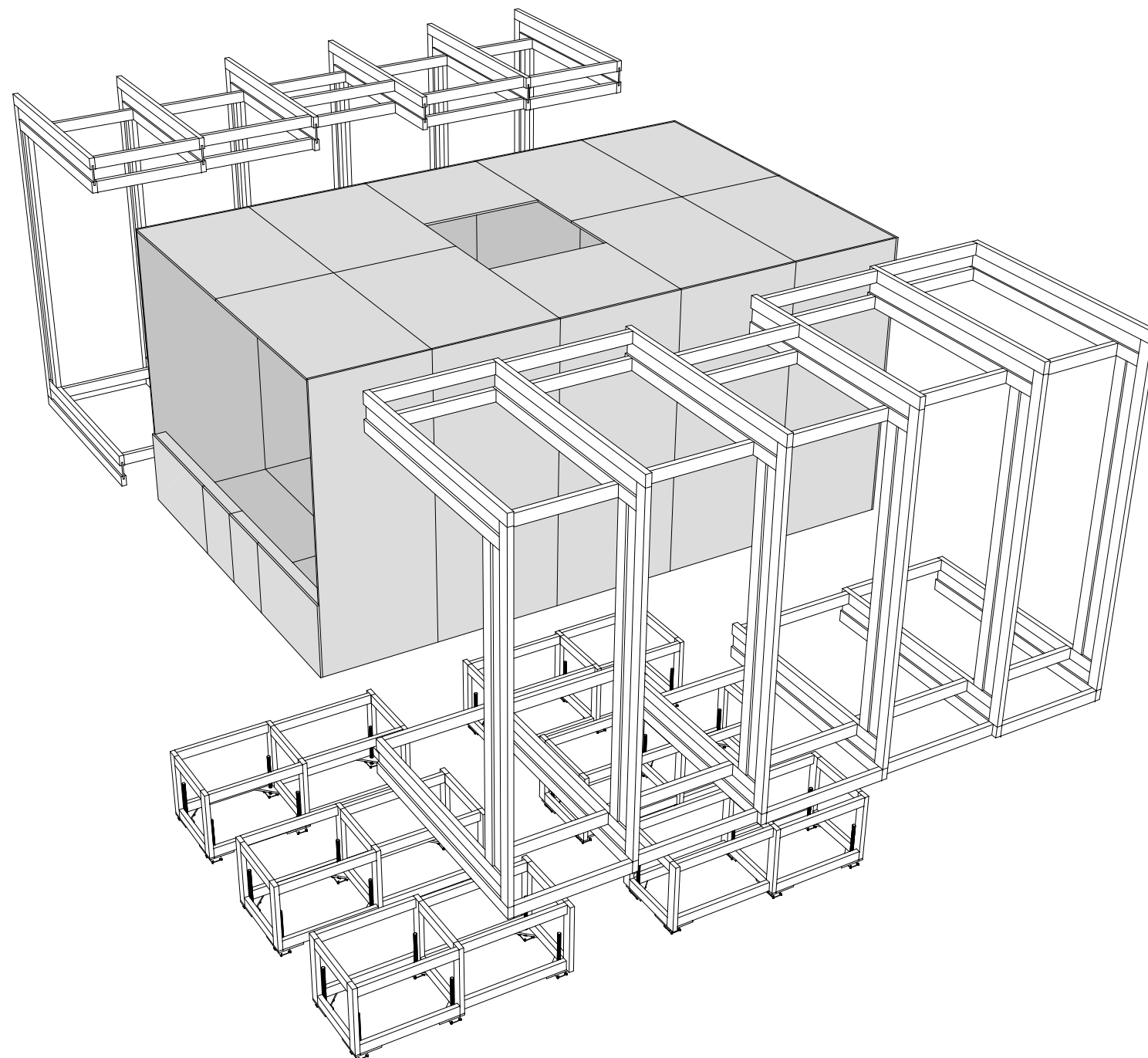
b.s.

DATA

2019 - 11 - 15

STRONA

14



STRUKTURA ZEWNĘTRZNA / OBUDOWA MODELU AKUSTYCZNEGO - WIDOK / ROZSTRZELENIE 2

PRZEDMIOT
**Fizyczny model akustyczny Sali Koncertowej
 Orkiestry Sinfonia Varsovia
 przy ul. Grochowskiej 272 w Warszawie**

LOKALIZACJA MODELU do ETAPU BADAŃ AKUSTYCZNYCH
ul. Łopuszańska 53 02-232 Warszawa

ZAMAWIAJĄCY
Atelier Thomas Pucher ZT GmbH
 Bahnhofguertel 77/6 8020 Graz Austria
 e-mail: info@thomaspucher.com
 tel. +43 316 269 378

WYKONAWCA
Pracownia Tryktrak Jakub Kamiński
 ul. Augustyna Kordeckiego 61/3 04-330 Warszawa
 e-mail: kuba@pracownia-tryktrak.pl
 tel. +48 602 337 301

WYKONAWCA DOKUMENTACJI
2pm Piotr Musiałowski
 ul. Sielecka 48/37 00-738 Warszawa
 e-mail: architektura@2pm.com.pl
 tel. +48 505 812 100

AUTORZY RYSUNKÓW	PODPIS
mgr inż. arch. Michał Adamczyk	
mgr inż. arch. Piotr Musiałowski	

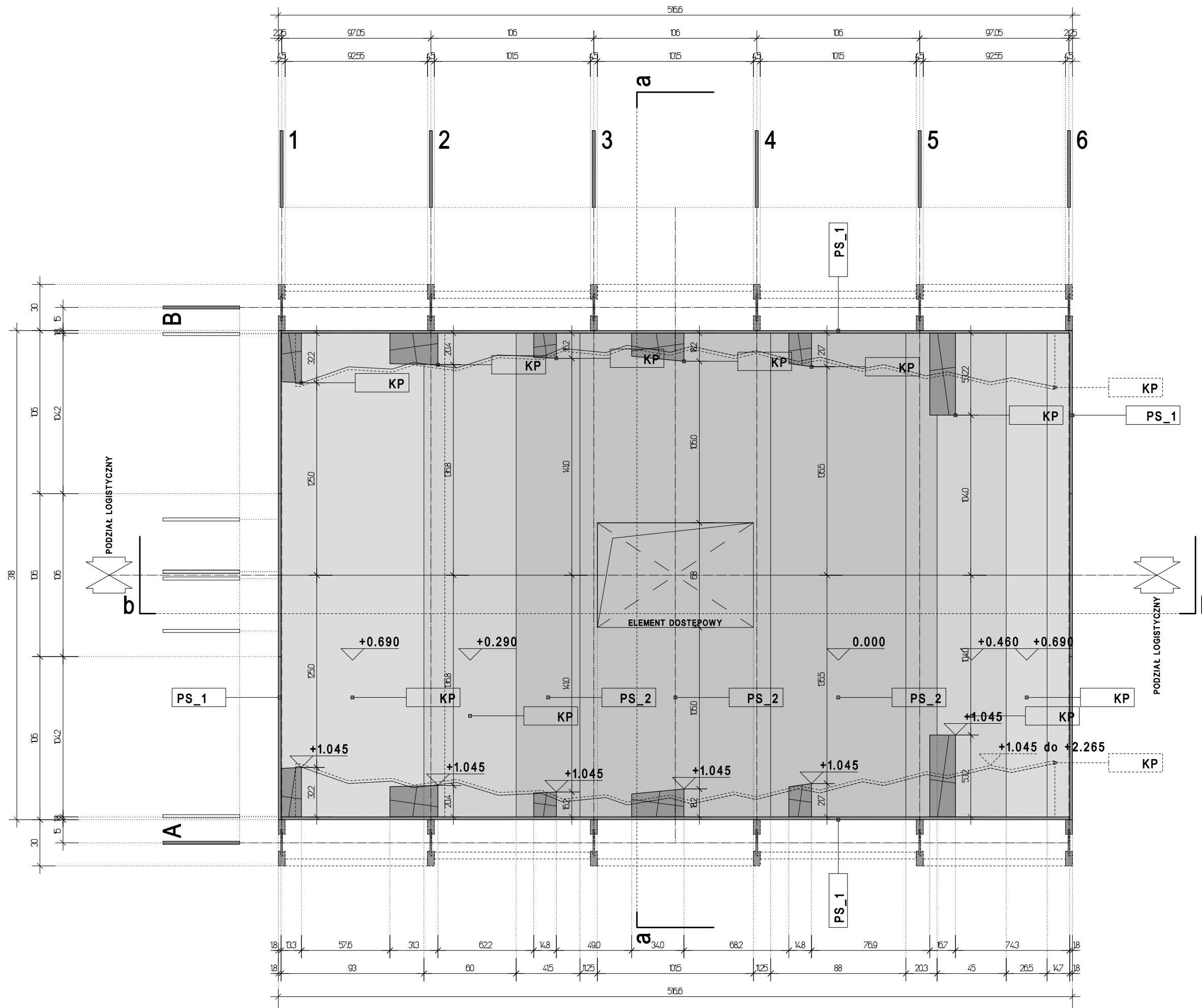
KONTAKT		
Jakub Kamiński	model fizyczny	+48 602 337 301
Mikołaj Jarski	model cyfrowy	+48 783 307 671
Michał Adamczyk	dokumentacja rysunkowa	+48 502 626 832
Piotr Musiałowski	dokumentacja rysunkowa	+48 505 812 100

OPRACOWANIE DOTYCZY
Dokumentacja wykonawcza modelu akustycznego

TYTUŁ RYSUNKU
**STRUKTURA ZEWNĘTRZNA
 OBUDOWA MODELU AKUSTYCZNEGO - WIDOK / ROZSTRZELENIE 2**

NUMER RYSUNKU
MODEL_SV_DW_4_12

SKALA	DATA	STRONA
b.s.	2019 - 11 - 15	15



PS_1	poszycie sklejkowe 1 warstwowe - gr.18 mm ściany i strop struktury zewnętrznej modelu
PS_2	poszycie sklejkowe 2 warstwowe - gr.36 mm podłoga struktury zewnętrznej modelu
KR	konstrukcja / rama - główny element struktury nośnej przekrój 300 mm / 2 x 45x95 mm + łożysko gr.18 mm
KL	konstrukcja / element liniowy z kantówki 45x95 mm element łączący rami w kierunku prostokątnym
B	element podstawy / zestaw podestów bazy modelu forma prostokątnościennej "klatki" z kantówki 45x95 mm
S	element stopy - element kotwiący / poziomujący element ze stali ocynkowanej o regulowanej wysokości
KP	konstrukcja / elementy konstrukcji pomocniczej elementy pośrednie mocujące i pozycjonujące strukturę przeznaczoną do badań akustycznych

PRZEDMIOT

**Fizyczny model akustyczny Sali Koncertowej
Orkiestry Sinfonia Varsovia
przy ul. Grochowska 272 w Warszawie**

LOKALIZACJA MODELU do ETAPU BADAŃ AKUSTYCZNYCH

ul. Łopuszańska 53 02-232 Warszawa

ZAMAWIAJĄCY

Atelier Thomas Pucher ZT GmbH
Bahnhofquertel 77/6 8020 Graz Austria
e-mail: info@thomaspucher.com
tel. +43 316 269 378

WYKONAWCA

Pracownia Trytrak Jakub Kamiński
ul. Augustyna Kordeckiego 61/3 04-330 Warszawa
e-mail: kuba@pracownia-trytrak.pl
tel. +48 602 337 301

WYKONAWCA DOKUMENTACJI

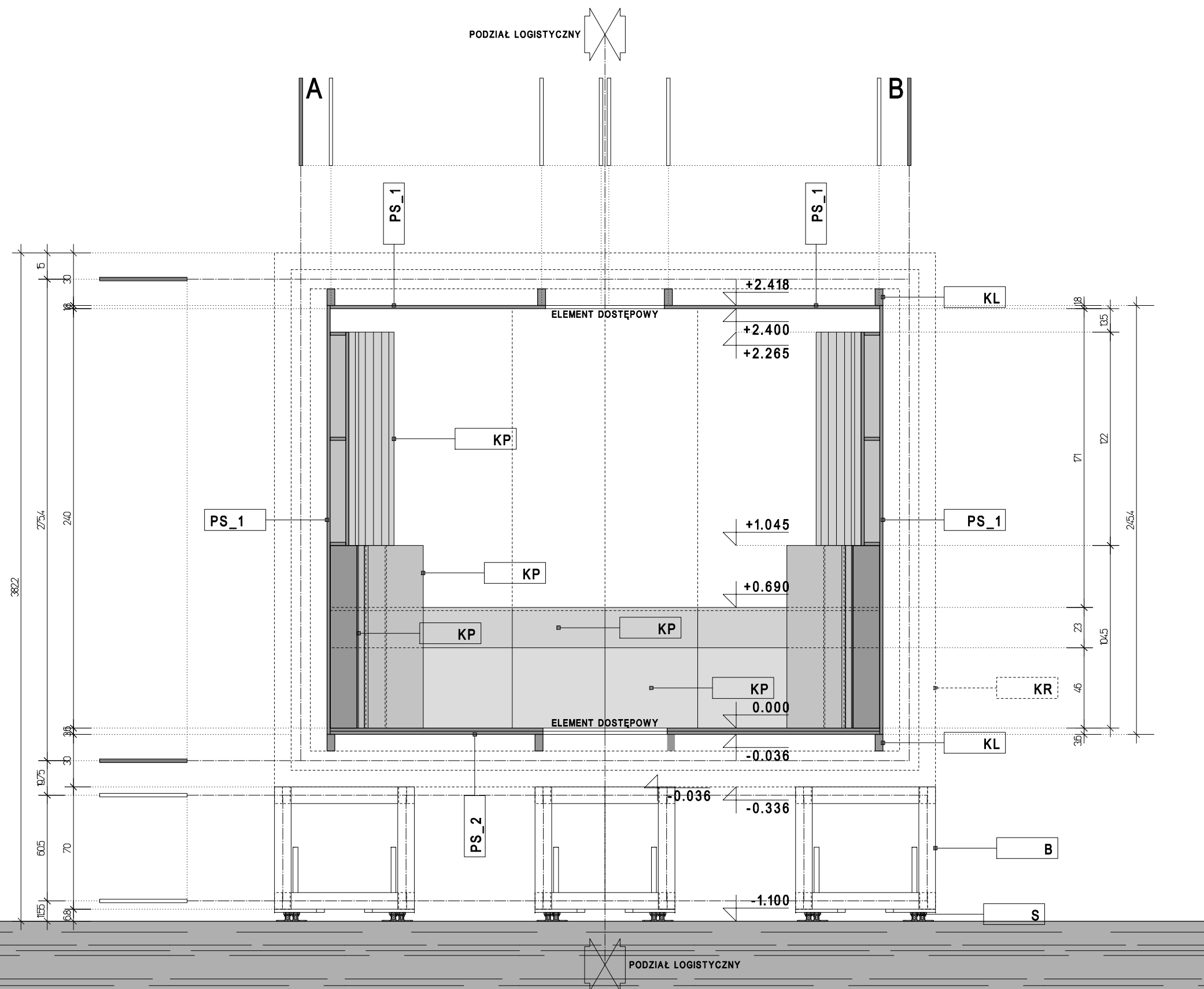
2pm Piotr Musiałowski
ul. Sielecka 48/37 00-738 Warszawa
e-mail: architektura@2pm.com.pl
tel. +48 505 812 100

AUTORZY RYSUNKÓW	PODPIS
mgr inż. arch. Michał Adamczyk	
mgr inż. arch. Piotr Musiałowski	

KONTAKT		
Jakub Kamiński	model fizyczny	+48 602 337 301
Mikołaj Jarski	model cyfrowy	+48 783 307 671
Michał Adamczyk	dokumentacja rysunkowa	+48 502 626 832
Piotr Musiałowski	dokumentacja rysunkowa	+48 505 812 100

OPRACOWANIE DOTYCZY		
Dokumentacja wykonawcza modelu akustycznego		
TYTUŁ RYSUNKU PODKONSTRUKCJA POMOCNICZA POZYCJONUJĄCA I MOCUJĄCA STRUKTURĘ AKUSTYCZNĄ MODELU - RZUT POZIOMU 0.00		
NUMER RYSUNKU MODEL_SV_DW_5_01		
SKALA 1 : 25	DATA 2019 - 11 - 15	STRONA 16

PODKONSTRUKCJA POMOCNICZA POZYCJONUJĄCA I MOCUJĄCA STRUKTURĘ AKUSTYCZNĄ MODELU - RZUT POZIOMU 0.00 MODELU



PS_1	poszycie sklejkowe 1 warstwowe - gr.18 mm ściany i strop struktury zewnętrznej modelu
PS_2	poszycie sklejkowe 2 warstwowe - gr.36 mm podłoga struktury zewnętrznej modelu
KR	konstrukcja / rama - główny element struktury nośnej przekrój 300 mm / 2 x 45x95 mm + łożysko gr.18 mm
KL	konstrukcja / element liniowy z kantówki 45x95 mm element łączący ramy w kierunku prostokątnym
B	element podstawy / zestaw podestów bazy modelu forma prostopadłościennej "klatki" z kantówki 45x95 mm
S	element stopy - element kotwiący / poziomujący element ze stali ocynkowanej o regulowanej wysokości
KP	konstrukcja / elementy konstrukcji pomocniczej elementy pośrednie mocujące i pozycjonujące strukturę przeznaczoną do badań akustycznych

PRZEDMIOT

**Fizyczny model akustyczny Sali Koncertowej
Orkiestry Sinfonia Varsovia
przy ul. Grochowska 272 w Warszawie**

LOKALIZACJA MODELU do ETAPU BADAŃ AKUSTYCZNYCH

ul. Łopuszańska 53 02-232 Warszawa

ZAMAWIAJĄCY

Atelier Thomas Pucher ZT GmbH
Bahnhofquertel 77/6 8020 Graz Austria
e-mail: info@thomaspucher.com
tel. +43 316 269 378

WYKONAWCA

Pracownia Trytrak Jakub Kamiński
ul. Augustyna Kordeckiego 61/3 04-330 Warszawa
e-mail: kuba@pracownia-trytrak.pl
tel. +48 602 337 301

WYKONAWCA DOKUMENTACJI

2pm Piotr Musiałowski
ul. Sielecka 48/37 00-738 Warszawa
e-mail: architektura@2pm.com.pl
tel. +48 505 812 100

AUTORZY RYSUNKÓW	PODPIS
mgr inż. arch. Michał Adamczyk	
mgr inż. arch. Piotr Musiałowski	

KONTAKT		
Jakub Kamiński	model fizyczny	+48 602 337 301
Mikołaj Jarski	model cyfrowy	+48 783 307 671
Michał Adamczyk	dokumentacja rysunkowa	+48 502 626 832
Piotr Musiałowski	dokumentacja rysunkowa	+48 505 812 100

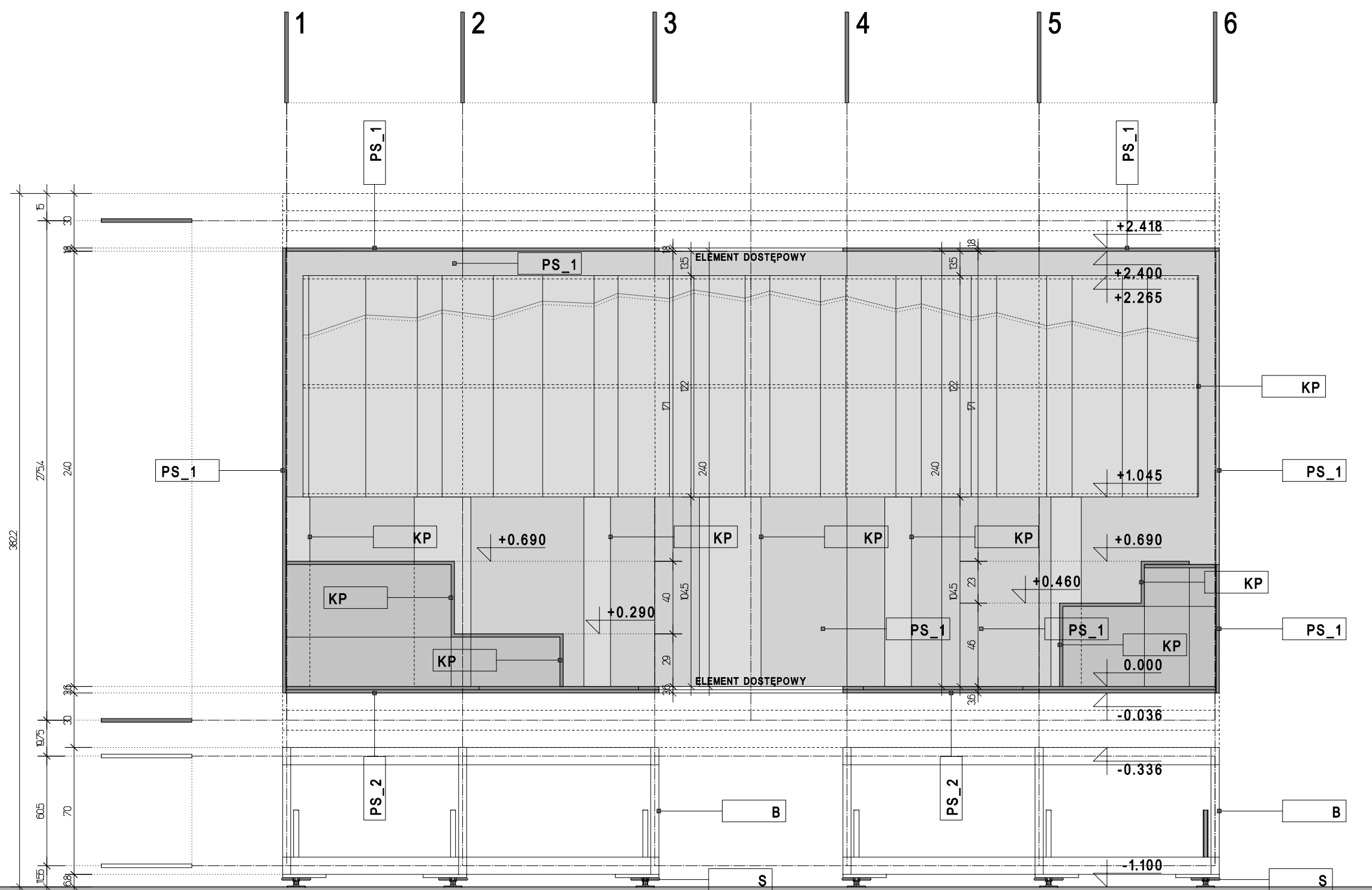
OPRACOWANIE DOTYCZY

Dokumentacja wykonawcza modelu akustycznego

TYTUŁ RYSUNKU
**PODKONSTRUKCJA POMOCNICZA POZYCJONUJĄCA I MOCUJĄCA
STRUKTURĘ AKUSTYCZNĄ MODELU - PRZEKRÓJ POPRZECZNY**

NUMER RYSUNKU

SKALA	DATA	STRONA
1 : 25	2019 - 11 - 15	17



PS_1	poszycie sklejkowe 1 warstwowe - gr.18 mm ściany i strop struktury zewnętrznej modelu
PS_2	poszycie sklejkowe 2 warstwowe - gr.36 mm podłoga struktury zewnętrznej modelu
KR	konstrukcja / rama - główny element struktury nośnej przekrój 300 mm / 2 x 45x95 mm + śr.18 mm
KL	konstrukcja / element liniowy z kantówki 45x95 mm element łączący rami w kierunku prostokątnym
B	element podstawy / zestaw podestów bazy modelu forma prostopadłościennej "klatki" z kantówki 45x95 mm
S	element stopy - element kotwiący / poziomujący element ze stali ocynkowanej o regulowanej wysokości
KP	konstrukcja / elementy konstrukcji pomocniczej elementy pośrednie mocujące i pozycjonujące strukturę przeznaczoną do badań akustycznych

PRZEDMIOT

Fizyczny model akustyczny Sali Koncertowej Orkiestry Sinfonia Varsovia przy ul. Grochowska 272 w Warszawie

LOKALIZACJA MODELU do ETAPU BADAŃ AKUSTYCZNYCH

ul. Łopuszańska 53 02-232 Warszawa

ZAMAWIAJĄCY

Atelier Thomas Pucher ZT GmbH
 Bahnhofquertel 77/6 8020 Graz Austria
 e-mail: info@thomaspucher.com
 tel. +43 316 269 378

WYKONAWCA

Pracownia Tryktrak Jakub Kamiński
 ul. Augustyna Kordeckiego 61/3 04-330 Warszawa
 e-mail: kuba@pracownia-tryktrak.pl
 tel. +48 602 337 301

WYKONAWCA DOKUMENTACJI

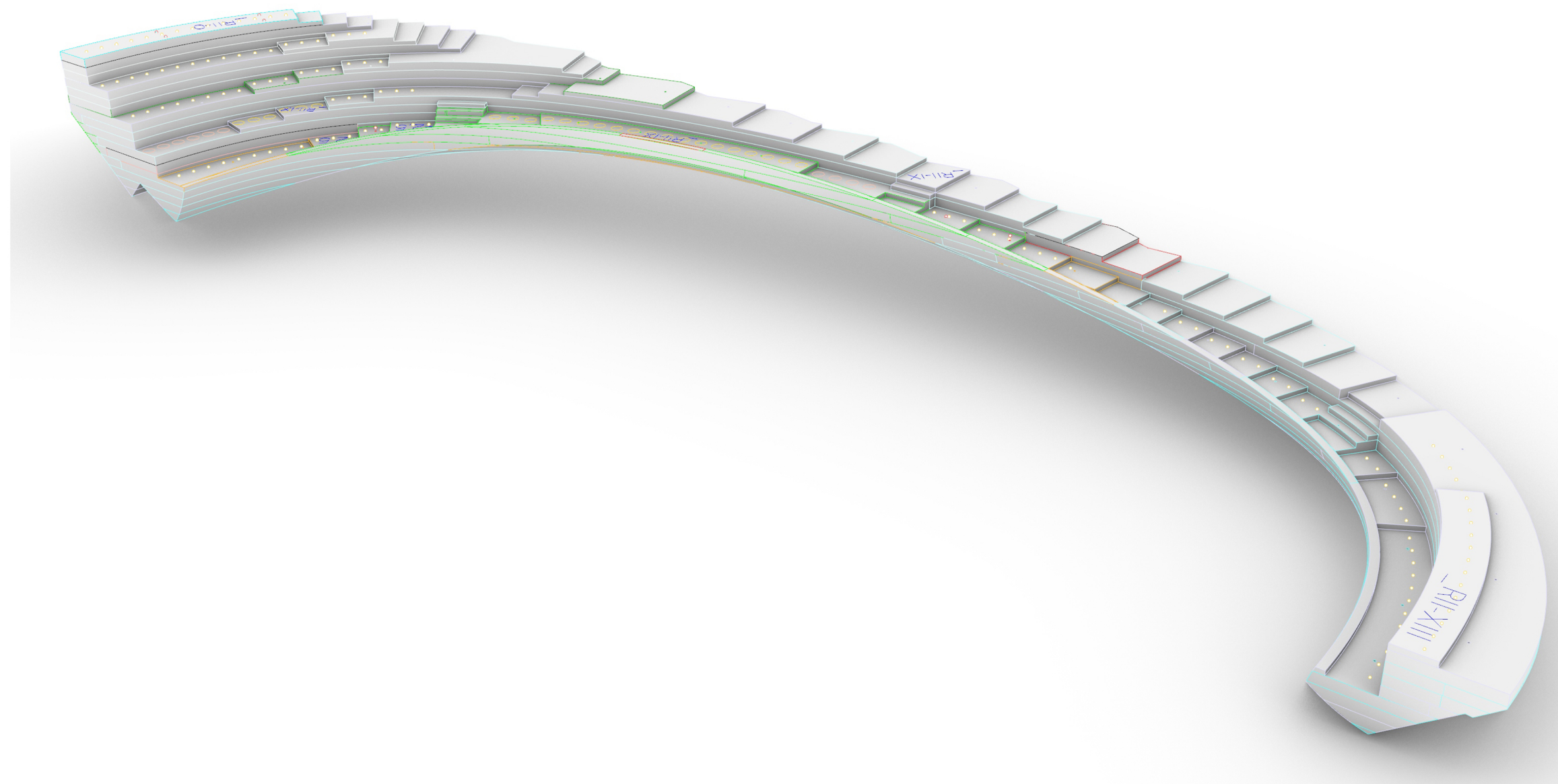
2pm Piotr Musiałowski
 ul. Sielecka 48/37 00-738 Warszawa
 e-mail: architektura@2pm.com.pl
 tel. +48 505 812 100

AUTORZY RYSUNKÓW	PODPIS
mgr inż. arch. Michał Adamczyk	
mgr inż. arch. Piotr Musiałowski	

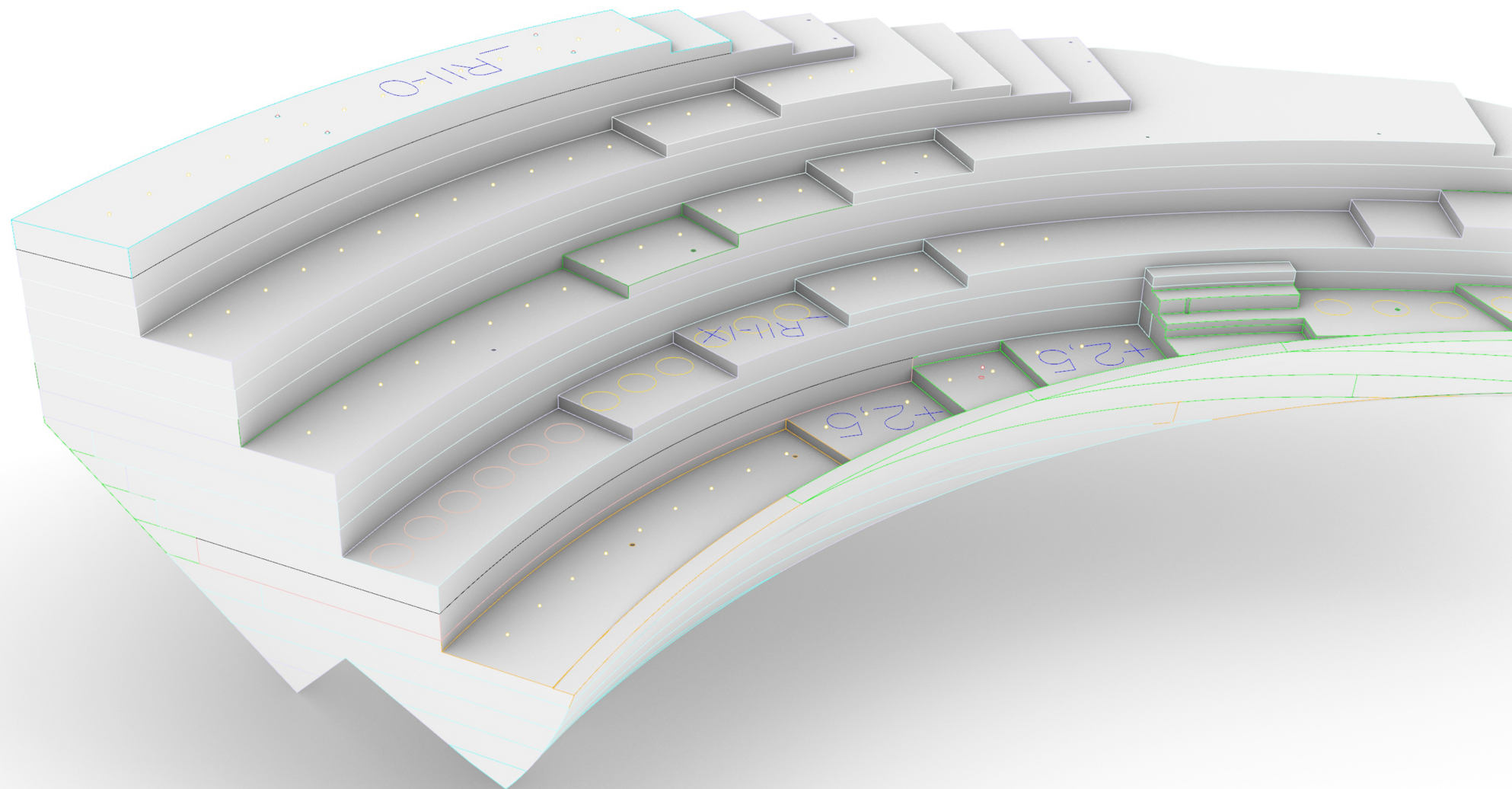
KONTAKT		
Jakub Kamiński	model fizyczny	+48 602 337 301
Mikołaj Jarski	model cyfrowy	+48 783 307 671
Michał Adamczyk	dokumentacja rysunkowa	+48 502 626 832
Piotr Musiałowski	dokumentacja rysunkowa	+48 505 812 100

OPRACOWANIE DOTYCZY		
Dokumentacja wykonawcza modelu akustycznego		
TYTUŁ RYSUNKU		
PODKONSTRUKCJA POMOCNICZA POZYCJONUJĄCA I MOCUJĄCA STRUKTURĘ AKUSTYCZNĄ MODELU - PRZEKRÓJ PODŁUŻNY		
NUMER RYSUNKU		
MODEL_SV_DW_5_03		
SKALA	DATA	STRONA
1 : 25	2019 - 11 - 15	18

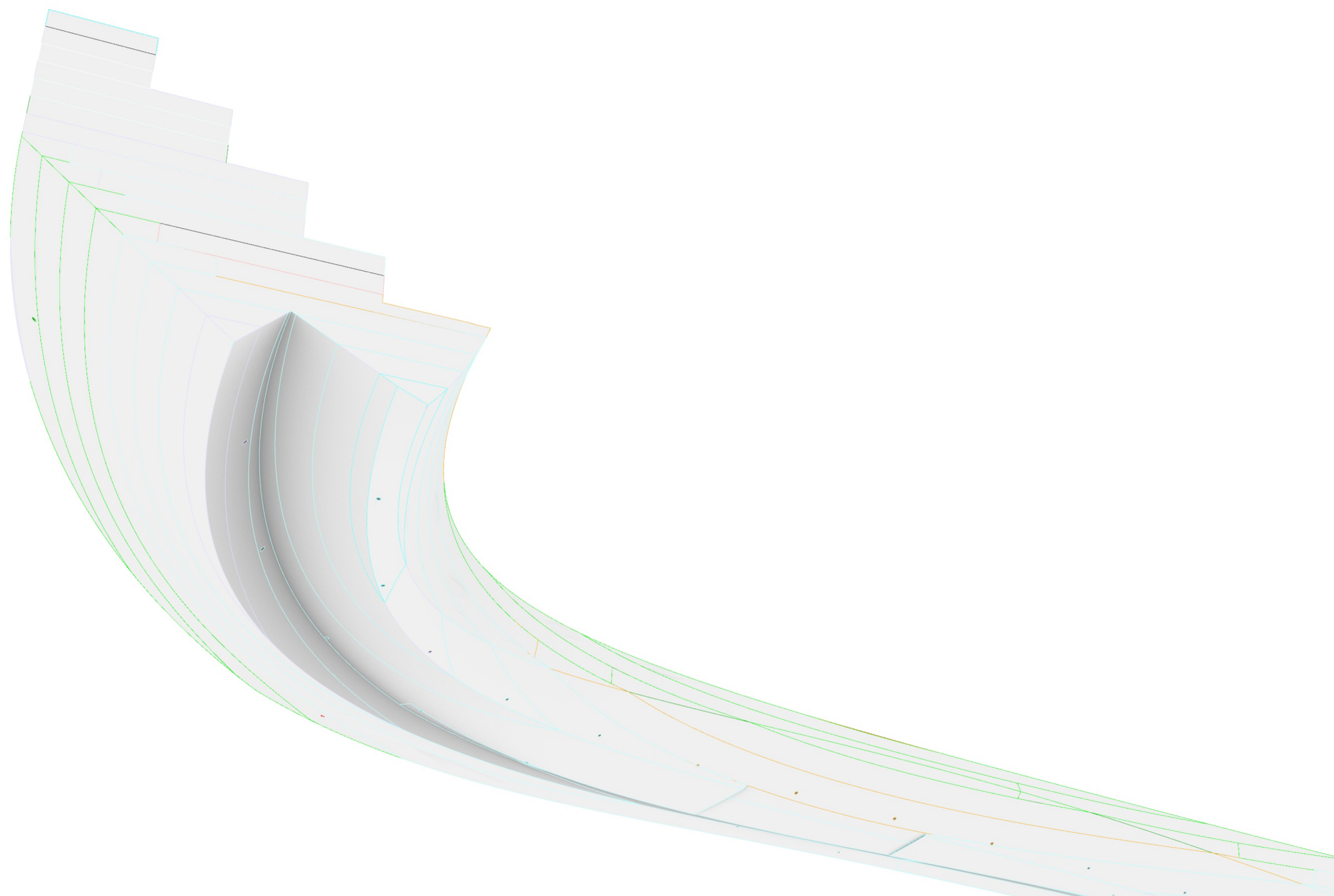
PODKONSTRUKCJA POMOCNICZA POZYCJONUJĄCA I MOCUJĄCA STRUKTURĘ AKUSTYCZNĄ MODELU - PRZEKRÓJ PODŁUŻNY



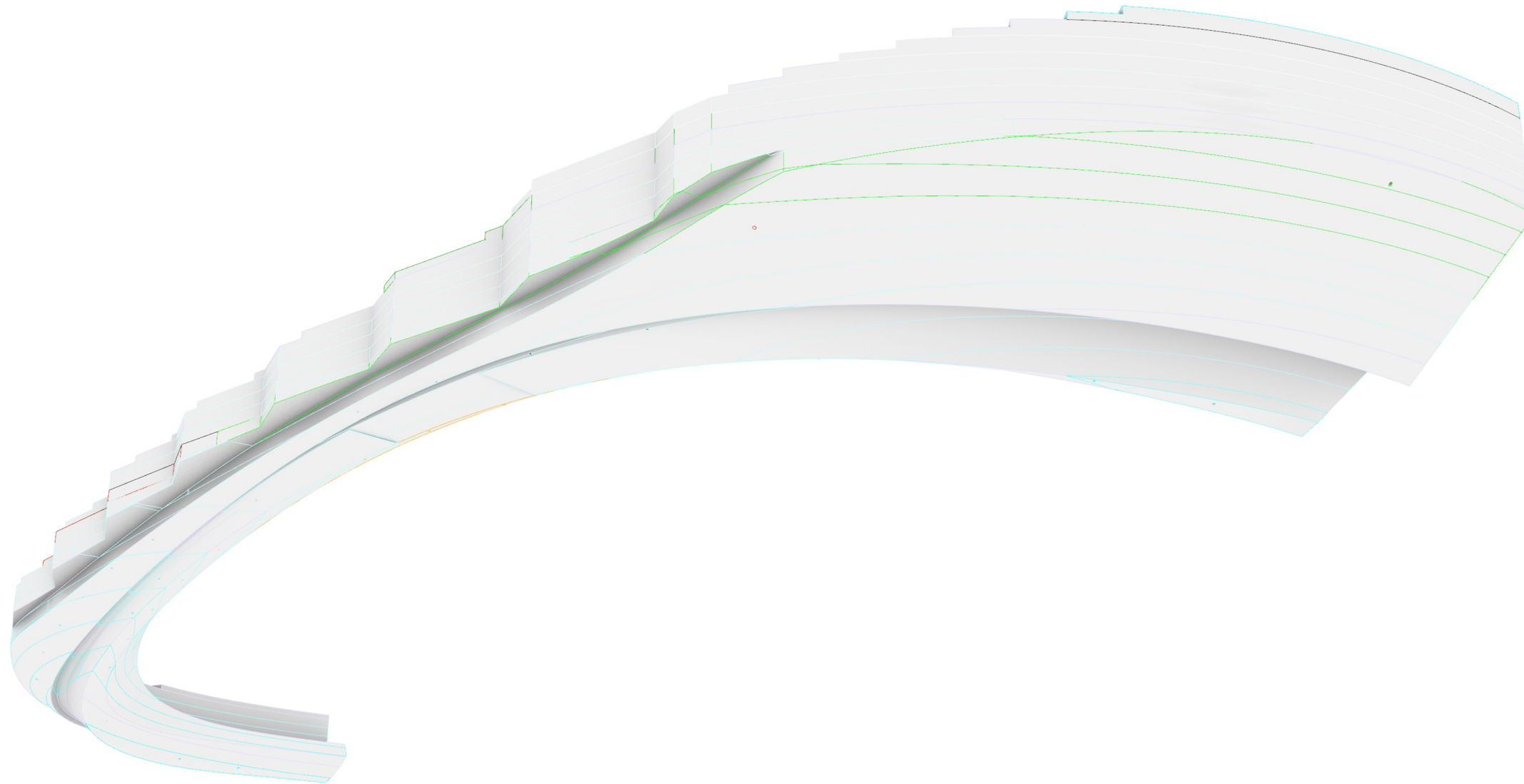
PRZEDMIOT		
Fizyczny model akustyczny Sali Koncertowej Orkiestry Sinfonia Varsovia przy ul. Grochowskiej 272 w Warszawie		
LOKALIZACJA MODELU do ETAPU BADAŃ AKUSTYCZNYCH		
ul. Łopuszańska 53 02-232 Warszawa		
ZAMAWIAJĄCY		
Atelier Thomas Pucher ZT GmbH Bahnhofquertel 77/6 8020 Graz Austria e-mail: info@thomaspucher.com tel. +43 316 269 378		
WYKONAWCA		
Pracownia Trytrak Jakub Kamiński ul. Augustyna Kordeckiego 61/3 04-330 Warszawa e-mail: kuba@pracownia-trytrak.pl tel. +48 602 337 301		
WYKONAWCA DOKUMENTACJI		
2pm Piotr Musiałowski ul. Sielecka 48/37 00-738 Warszawa e-mail: architektura@2pm.com.pl tel. +48 505 812 100		
AUTORZY RYSUNKÓW		PODPIS
mgr inż. arch. Michał Adamczyk		
mgr inż. arch. Piotr Musiałowski		
KONTAKT		
Jakub Kamiński	model fizyczny	+48 602 337 301
Mikołaj Jarski	model cyfrowy	+48 783 307 671
Michał Adamczyk	dokumentacja rysunkowa	+48 502 626 832
Piotr Musiałowski	dokumentacja rysunkowa	+48 505 812 100
OPRACOWANIE DOTYCZY		
Dokumentacja wykonawcza modelu akustycznego		
TYTUŁ RYSUNKU		STRUKTURA AKUSTYCZNA MODELU BUDOWA ELEMENTÓW POZIOMYCH - "RINGI" - ZASADA
NUMER RYSUNKU		MODEL_SV_DW_5_04
SKALA	DATA	STRONA
b.s.	2019 - 11 - 15	19



PRZEDMIOT		
Fizyczny model akustyczny Sali Koncertowej Orkiestry Sinfonia Varsovia przy ul. Grochowskiej 272 w Warszawie		
LOKALIZACJA MODELU do ETAPU BADAŃ AKUSTYCZNYCH		
ul. Łopuszańska 53 02-232 Warszawa		
ZAMAWIAJĄCY		
Atelier Thomas Pucher ZT GmbH Bahnhofguertel 77/6 8020 Graz Austria e-mail: info@thomaspucher.com tel. +43 316 269 378		
WYKONAWCA		
Pracownia Tryktrak Jakub Kamiński ul. Augustyna Kordeckiego 61/3 04-330 Warszawa e-mail: kuba@pracownia-tryktrak.pl tel. +48 602 337 301		
WYKONAWCA DOKUMENTACJI		
2pm Piotr Musiałowski ul. Sielecka 48/37 00-738 Warszawa e-mail: architektura@2pm.com.pl tel. +48 505 812 100		
AUTORZY RYSUNKÓW		PODPIS
mgr inż. arch. Michał Adamczyk		
mgr inż. arch. Piotr Musiałowski		
KONTAKT		
Jakub Kamiński	model fizyczny	+48 602 337 301
Mikołaj Jarski	model cyfrowy	+48 783 307 671
Michał Adamczyk	dokumentacja rysunkowa	+48 502 626 832
Piotr Musiałowski	dokumentacja rysunkowa	+48 505 812 100
OPRACOWANIE DOTYCZY		
Dokumentacja wykonawcza modelu akustycznego		
TYTUŁ RYSUNKU		STRUKTURA AKUSTYCZNA MODELU BUDOWA ELEMENTÓW POZIOMYCH - "RINGI" - ZASADA
NUMER RYSUNKU		MODEL_SV_DW_5_04
SKALA	DATA	STRONA
b.s.	2019 - 11 - 15	20



PRZEDMIOT		
Fizyczny model akustyczny Sali Koncertowej Orkiestry Sinfonia Varsovia przy ul. Grochowskiej 272 w Warszawie		
LOKALIZACJA MODELU do ETAPU BADAŃ AKUSTYCZNYCH		
ul. Łopuszańska 53 02-232 Warszawa		
ZAMAWIAJĄCY		
Atelier Thomas Pucher ZT GmbH Bahnhofguertel 77/6 8020 Graz Austria e-mail: info@thomaspucher.com tel. +43 316 269 378		
WYKONAWCA		
Pracownia Trytrak Jakub Kamiński ul. Augustyna Kordeckiego 61/3 04-330 Warszawa e-mail: kuba@pracownia-trytrak.pl tel. +48 602 337 301		
WYKONAWCA DOKUMENTACJI		
2pm Piotr Musiałowski ul. Sielecka 48/37 00-738 Warszawa e-mail: architektura@2pm.com.pl tel. +48 505 812 100		
AUTORZY RYSUNKÓW	PODPIS	
mgr inż. arch. Michał Adamczyk		
mgr inż. arch. Piotr Musiałowski		
KONTAKT		
Jakub Kamiński	model fizyczny	+48 602 337 301
Mikołaj Jarski	model cyfrowy	+48 783 307 671
Michał Adamczyk	dokumentacja rysunkowa	+48 502 626 832
Piotr Musiałowski	dokumentacja rysunkowa	+48 505 812 100
OPRACOWANIE DOTYCZY		
Dokumentacja wykonawcza modelu akustycznego		
TYTUŁ RYSUNKU		
STRUKTURA AKUSTYCZNA MODELU BUDOWA ELEMENTÓW POZIOMYCH - "RINGI" - ZASADA		
NUMER RYSUNKU		
MODEL_SV_DW_5_04		
SKALA	DATA	STRONA
b.s.	2019 - 11 - 15	24



PRZEDMIOT

**Fizyczny model akustyczny Sali Koncertowej
Orkiestry Sinfonia Varsovia
przy ul. Grochowskiej 272 w Warszawie**

LOKALIZACJA MODELU do ETAPU BADAŃ AKUSTYCZNYCH

ul. Łopuszańska 53 02-232 Warszawa

ZAMAWIAJĄCY

Atelier Thomas Pucher ZT GmbH
Bahnhofquertel 77/6 8020 Graz Austria
e-mail: info@thomaspucher.com
tel. +43 316 269 378

WYKONAWCA

Pracownia Tryktrak Jakub Kamiński
ul. Augustyna Kordeckiego 61/3 04-330 Warszawa
e-mail: kuba@pracownia-tryktrak.pl
tel. +48 602 337 301

WYKONAWCA DOKUMENTACJI

2pm Piotr Musiałowski
ul. Sielecka 48/37 00-738 Warszawa
e-mail: architektura@2pm.com.pl
tel. +48 505 812 100

AUTORZY RYSUNKÓW

mgr inż. arch. Michał Adamczyk
mgr inż. arch. Piotr Musiałowski

PODPIS

KONTAKT

Jakub Kamiński	model fizyczny	+48 602 337 301
Mikołaj Jarski	model cyfrowy	+48 783 307 671
Michał Adamczyk	dokumentacja rysunkowa	+48 502 626 832
Piotr Musiałowski	dokumentacja rysunkowa	+48 505 812 100

OPRACOWANIE DOTYCZY

Dokumentacja wykonawcza modelu akustycznego

TYTUŁ RYSUNKU

**STRUKTURA AKUSTYCZNA MODELU
BUDOWA ELEMENTÓW POZIOMYCH - "RINGI" - ZASADA**

NUMER RYSUNKU

MODEL_SV_DW_5_04

SKALA

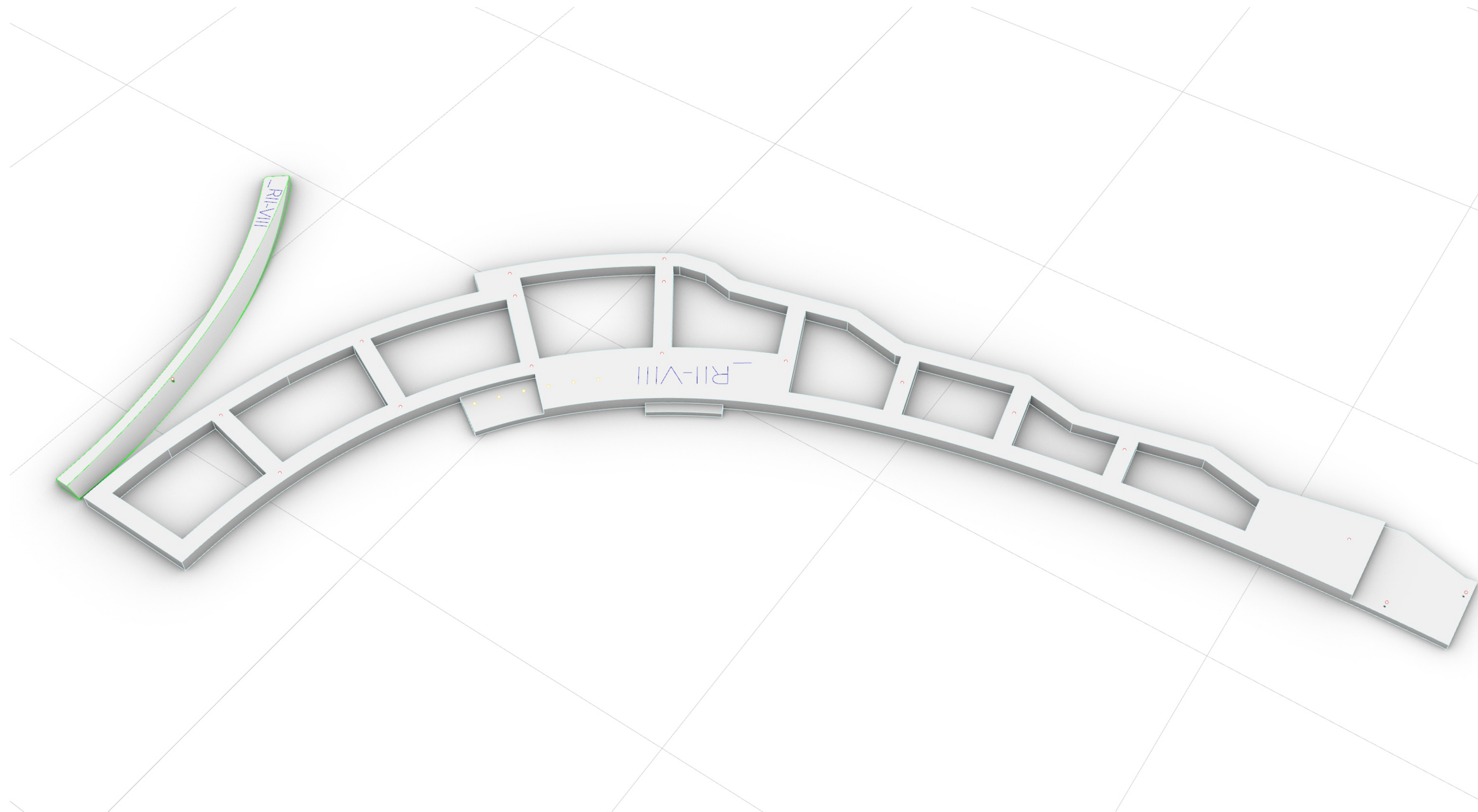
b.s.

DATA

2019 - 11 - 15

STRONA

22



PRZEDMIOT

**Fizyczny model akustyczny Sali Koncertowej
Orkiestry Sinfonia Varsovia
przy ul. Grochowskiej 272 w Warszawie**

LOKALIZACJA MODELU do ETAPU BADAŃ AKUSTYCZNYCH

ul. Łopuszańska 53 02-232 Warszawa

ZAMAWIAJĄCY

Atelier Thomas Pucher ZT GmbH
Bahnhofguertel 77/6 8020 Graz Austria
e-mail: info@thomaspucher.com
tel. +43 316 269 378

WYKONAWCA

Pracownia Tryktrak Jakub Kamiński
ul. Augustyna Kordeckiego 61/3 04-330 Warszawa
e-mail: kuba@pracownia-tryktrak.pl
tel. +48 602 337 301

WYKONAWCA DOKUMENTACJI

2pm Piotr Musiałowski
ul. Sielecka 48/37 00-738 Warszawa
e-mail: architektura@2pm.com.pl
tel. +48 505 812 100

AUTORZY RYSUNKÓW

mgr inż. arch. Michał Adamczyk
mgr inż. arch. Piotr Musiałowski

PODPIS

KONTAKT

Jakub Kamiński	model fizyczny	+48 602 337 301
Mikołaj Jarski	model cyfrowy	+48 783 307 671
Michał Adamczyk	dokumentacja rysunkowa	+48 502 626 832
Piotr Musiałowski	dokumentacja rysunkowa	+48 505 812 100

OPRACOWANIE DOTYCZY

Dokumentacja wykonawcza modelu akustycznego

TYTUŁ RYSUNKU

**STRUKTURA AKUSTYCZNA MODELU
BUDOWA ELEMENTÓW POZIOMYCH - "RINGI" - ZASADA**

NUMER RYSUNKU

MODEL_SV_DW_5_04

SKALA

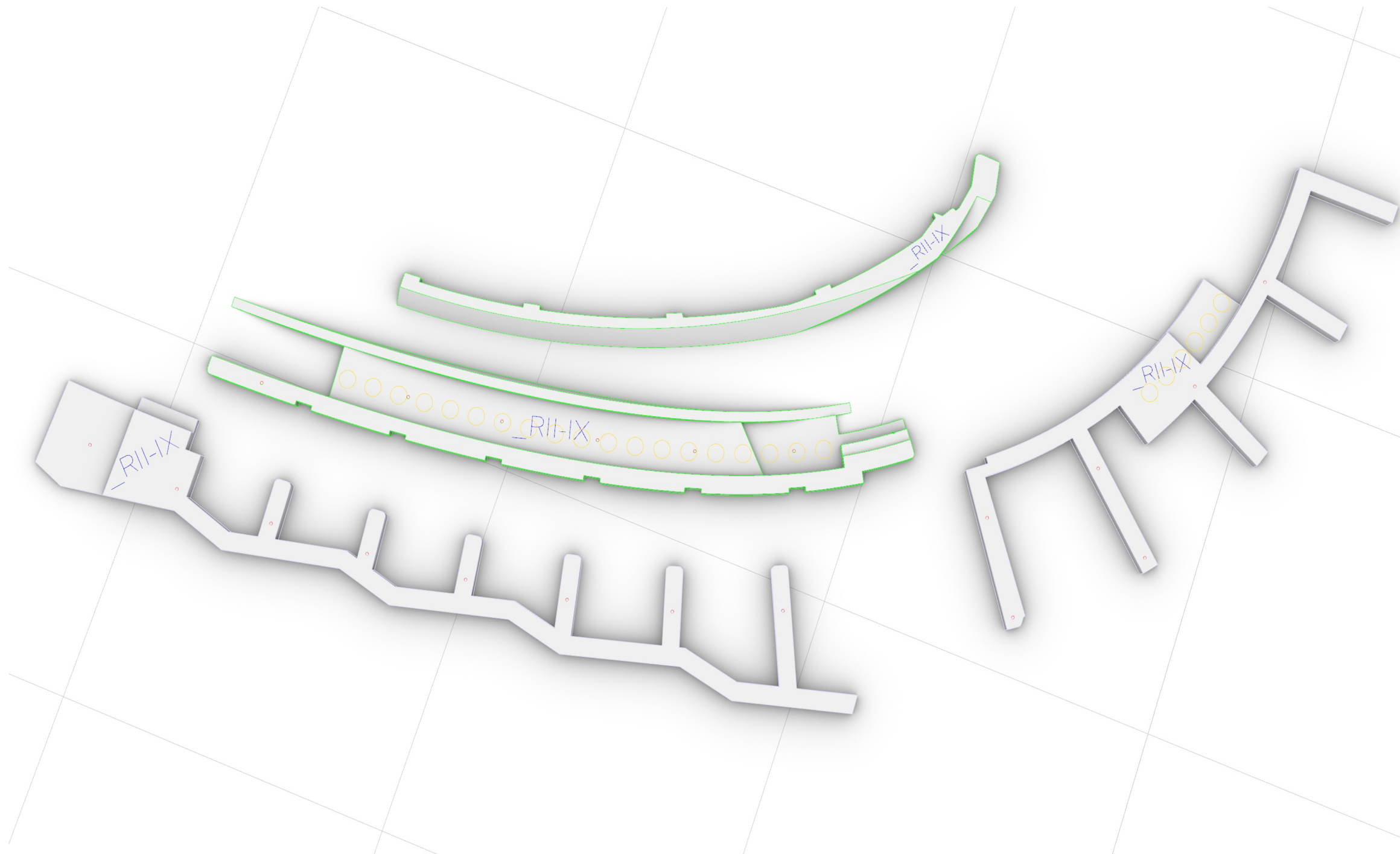
b.s.

DATA

2019 - 11 - 15

STRONA

23



PRZEDMIOT

**Fizyczny model akustyczny Sali Koncertowej
Orkiestry Sinfonia Varsovia
przy ul. Grochowskiej 272 w Warszawie**

LOKALIZACJA MODELU do ETAPU BADAŃ AKUSTYCZNYCH

ul. Łopuszańska 53 02-232 Warszawa

ZAMAWIAJĄCY

Atelier Thomas Pucher ZT GmbH
Bahnhofquertel 77/6 8020 Graz Austria
e-mail: info@thomaspucher.com
tel. +43 316 269 378

WYKONAWCA

Pracownia Tryktrak Jakub Kamiński
ul. Augustyna Kordeckiego 61/3 04-330 Warszawa
e-mail: kuba@pracownia-tryktrak.pl
tel. +48 602 337 301

WYKONAWCA DOKUMENTACJI

2pm Piotr Musiałowski
ul. Sielecka 48/37 00-738 Warszawa
e-mail: architektura@2pm.com.pl
tel. +48 505 812 100

AUTORZY RYSUNKÓW

mgr inż. arch. Michał Adamczyk
mgr inż. arch. Piotr Musiałowski

PODPIS

KONTAKT

Jakub Kamiński	model fizyczny	+48 602 337 301
Mikołaj Jarski	model cyfrowy	+48 783 307 671
Michał Adamczyk	dokumentacja rysunkowa	+48 502 626 832
Piotr Musiałowski	dokumentacja rysunkowa	+48 505 812 100

OPRACOWANIE DOTYCZY

Dokumentacja wykonawcza modelu akustycznego

TYTUŁ RYSUNKU

**STRUKTURA AKUSTYCZNA MODELU
BUDOWA ELEMENTÓW POZIOMYCH - "RINGI" - ZASADA**

NUMER RYSUNKU

MODEL_SV_DW_5_04

SKALA

b.s.

DATA

2019 - 11 - 15

STRONA

24